

Emerytury i renty przyznane w 2019 r.



Podstawowe dane:

Liczba emerytów i rencistów: 375,8 tys. osób

Średni wiek emerytów: 62,1 lat

Średni wiek rencistów
z tytułu niezdolności do pracy: 52,8 lat

Średni staż rencistów
z tytułu niezdolności do pracy: 28,3 lat^{*)}

Przeciętna wysokość emerytur
i rent w momencie przyznania: 2 248,49 zł

emerytur: 2 338,38 zł

rent z tytułu niezdolności do pracy: 1 815,89 zł

rent rodzinnych: 1 963,80 zł

**) bez stażu hipotetycznego*

WARSZAWA, czerwiec 2020 r.

DEPARTAMENT STATYSTYKI I PROGNOZ AKTUARIALNYCH

ZUS

ZAKŁAD
UBEZPIECZEŃ
SPOŁECZNYCH

Opracował:

Piotr Kubalczak

Gł. Specjalista

w Wydziale Aktuarialnym

Zatwierdziła:

Hanna Zalewska

Dyrektor Departamentu Statystyki

i Prognoz Aktuarialnych

Uwagi wstępne

1. Dane w tablicach nie zawierają informacji o emeryturach i rentach realizowanych na mocy umów międzynarodowych oraz o emeryturach i rentach pobieranych łącznie ze świadczeniami rolniczymi, a także o emeryturach pomostowych i nauczycielskich świadczeniach kompensacyjnych.
2. W przypadku zbiegu uprawnień do emerytury i renty z tytułu niezdolności do pracy oraz wypłacania 1,5 świadczenia, np. pełnej renty z tytułu niezdolności do pracy inwalidy wojennego i połowy emerytury, w zestawieniach statystycznych świadczeniobiorca występuje tylko raz - jako rencista, z łączną kwotą pobieranych świadczeń.
3. Przeciętna miesięczna wypłata emerytury i renty prezentowana jest łącznie z dodatkami pielęgnacyjnymi i dodatkami dla sierot zupełnych, od 2009 r. łącznie z kwotą okresowej emerytury kapitałowej.
4. Dane zamieszczone w niniejszym opracowaniu dotyczą pełnej zbiorowości emerytów i rencistów, którym świadczenia wypłaca ZUS.
5. Ze względu na zaokrąglenia danych w niektórych przypadkach sumy składników mogą się nieznacznie różnić od podanych wielkości ogółem.

Uwaga:

Liczby względne (wskaźniki, odsetki) obliczono z reguły na podstawie danych bezwzględnych z większą dokładnością niż podano w tablicach.

Objaśnienia znaków umownych

Kreska	(-)	- zjawisko nie wystąpiło
Zero	(0)	- zjawisko istniało, jednakże w ilościach mniejszych od liczb, które mogły być wyrażone uwidocznionymi w tablicy znakami cyfrowymi
Kropka	(.)	- zupełny brak informacji albo brak informacji wiarygodnych
Znak iks	(x)	- wypełnienie pozycji, ze względu na układ tablicy, jest niemożliwe lub niecelowe

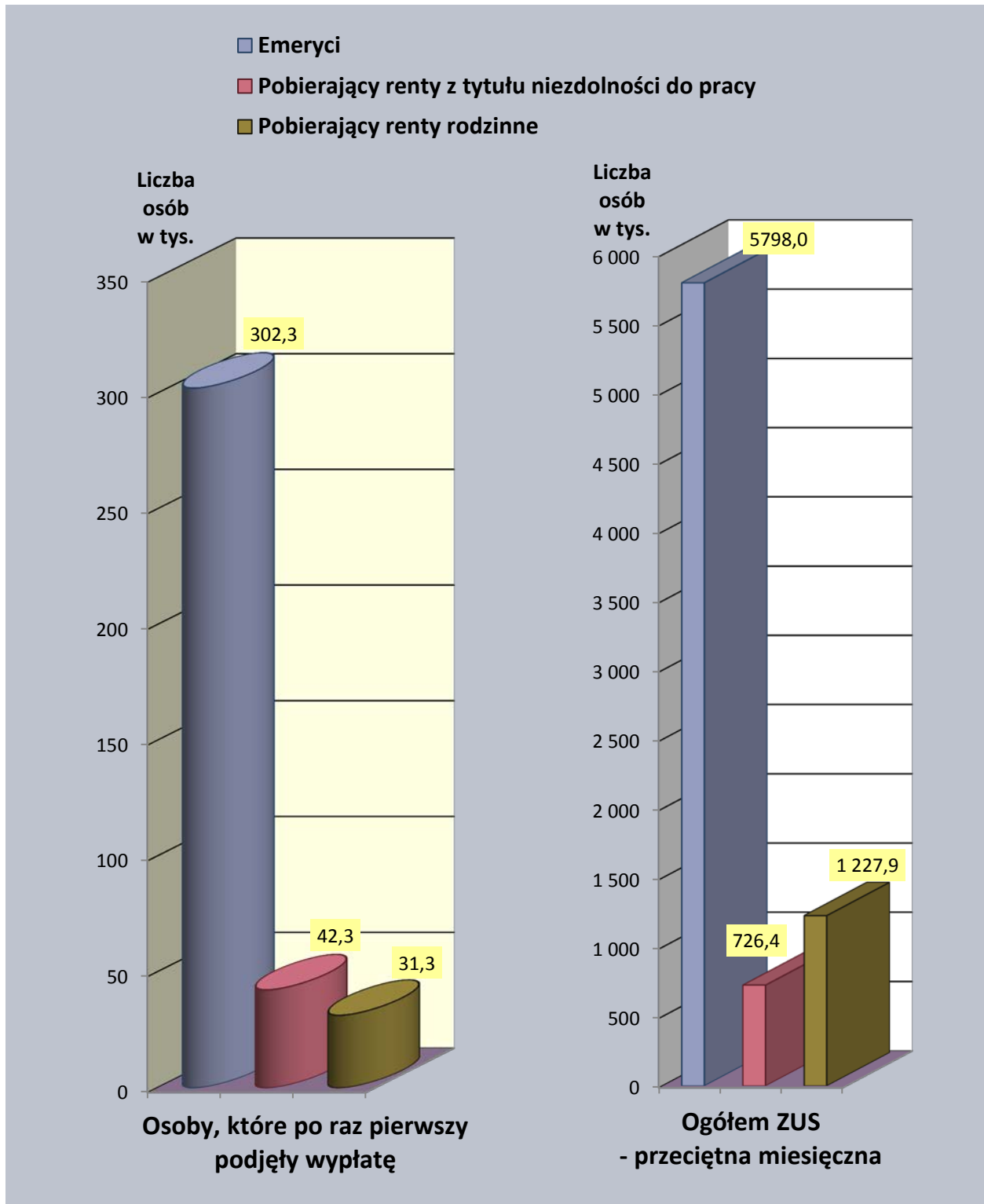
Liczba emerytów i rencistów

Liczba emerytów i rencistów w 2019 r.

Wyszczególnienie	Emeryci i renciści ogółem ZUS	Emeryci	Osoby pobierające renty z tytułu niezdolności do pracy	Osoby pobierające renty rodzinne
Pobierający - w tys. *)	7 752,3	5 798,0	726,4	1 227,9
rok poprzedni = 100	101,4	103,1	93,2	99,2
Którzy po raz pierwszy podjęli wypłatę - w tys.	375,8	302,3	42,3	31,3
rok poprzedni = 100	87,0	85,3	98,4	90,6

*) przeciętna miesięczna

Liczba emerytów i rencistów w 2019 r.

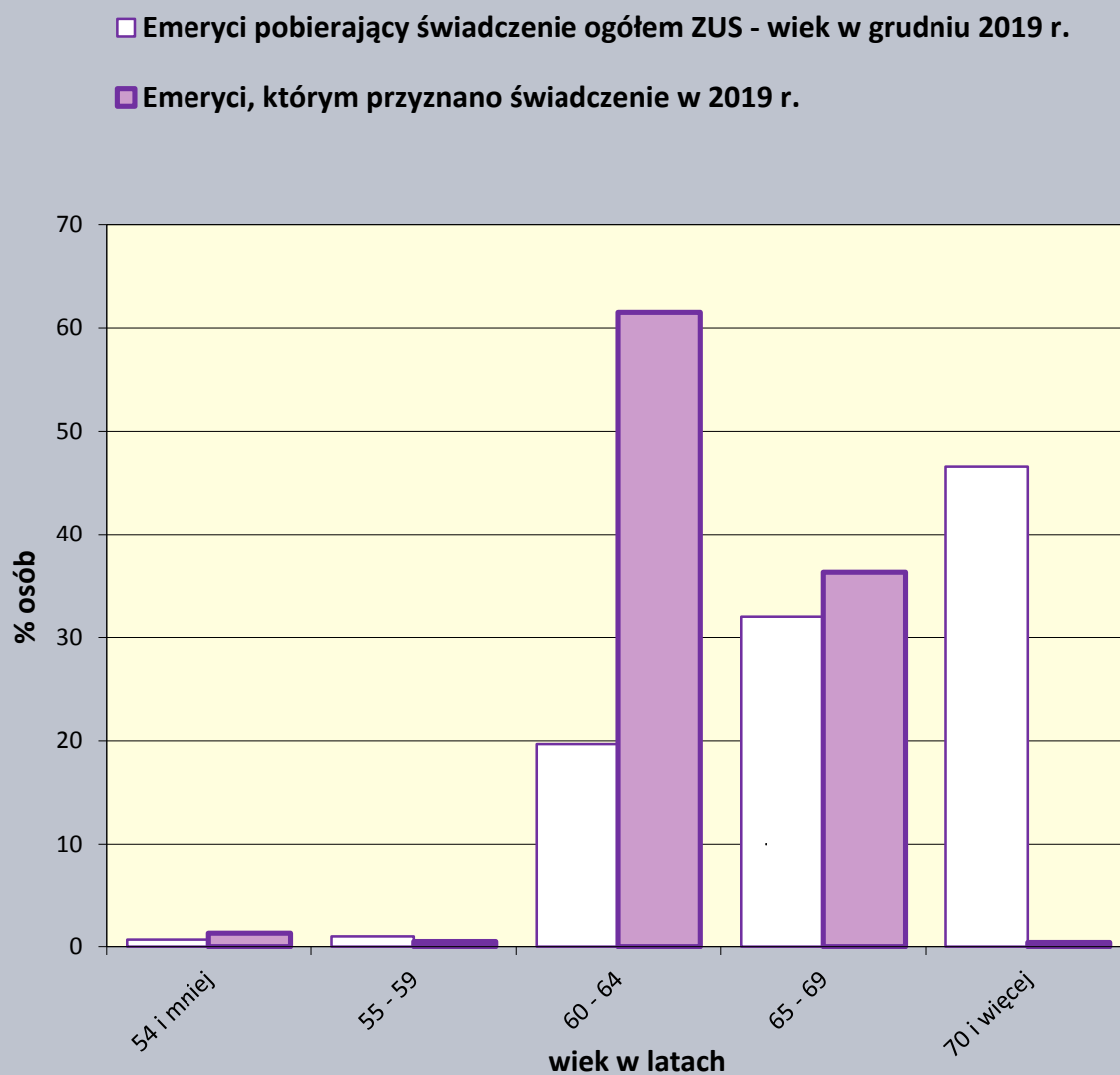


**Struktura według wieku i przeciętny wiek emerytów
pobierających świadczenie w 2019 r.**

Wiek w latach	Emeryci ogółem ZUS w grudniu 2019 r.			Emeryci ^{*)} , którym przyznano świadczenie w 2019 r.		
	Ogółem	Mężczyźni	Kobiety	Ogółem	Mężczyźni	Kobiety
	w odsetkach					
Ogółem	100,0	100,0	100,0	100,0	100,0	100,0
54 i mniej	0,7	1,7	0,0	1,3	3,5	0,0
55 - 59	1,0	1,8	0,4	0,5	0,3	0,6
60 - 64	19,7	5,6	29,1	61,5	3,5	96,7
65 - 69	32,0	36,2	29,2	36,3	91,9	2,5
70 i więcej	46,6	54,7	41,3	0,4	0,8	0,2
	w latach					
Przeciętny wiek:	70,9	72,1	70,1	62,1	64,6	60,7

^{*)} wiek w momencie przyznania emerytury

Struktura według wieku osób pobierających emerytury w 2019 r.



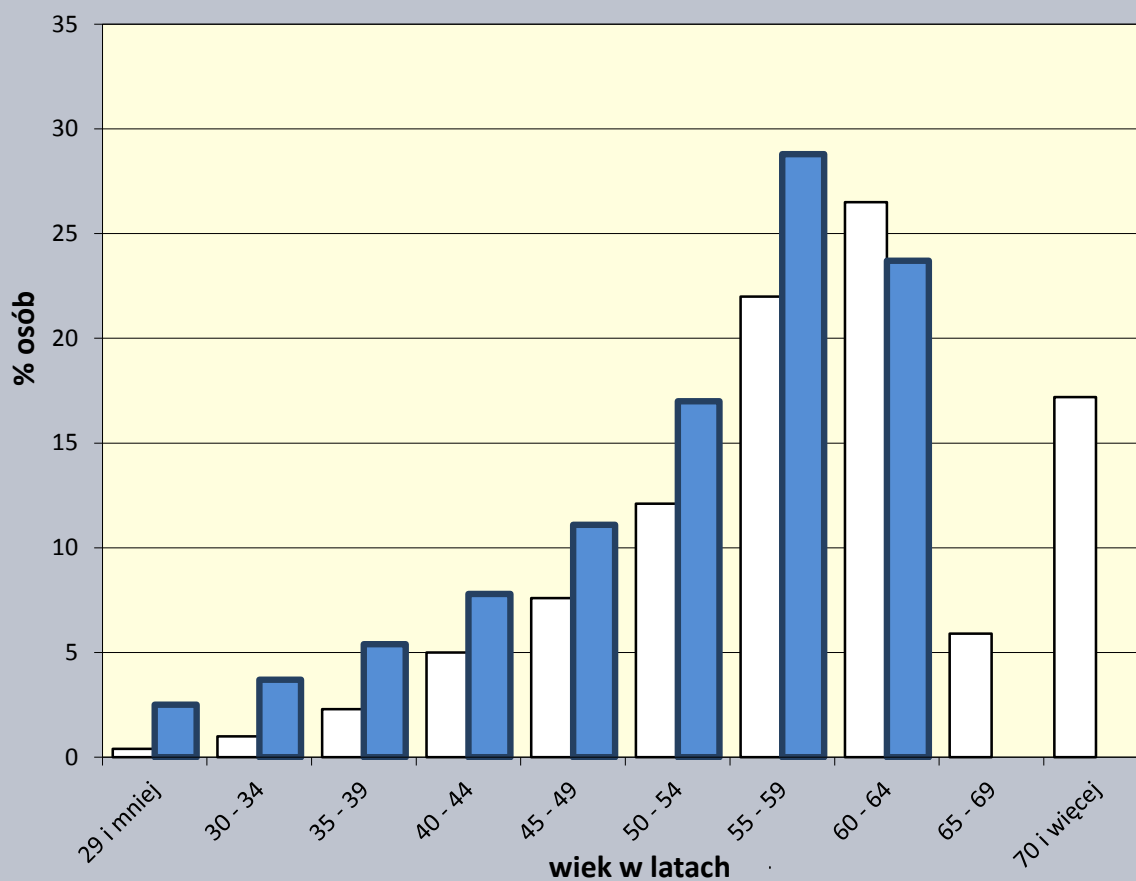
Struktura według wieku i przeciętny wiek osób pobierających renty z tytułu niezdolności do pracy w 2019 r.

Wiek w latach	Osoby pobierające renty z tytułu niezdolności do pracy ogółem ZUS w grudniu 2019 r.			Osoby ^{*)} , którym przyznano rentę z tytułu niezdolności do pracy w 2019 r.		
	Ogółem	Mężczyźni	Kobiety	Ogółem	Mężczyźni	Kobiety
	w odsetkach					
Ogółem	100,0	100,0	100,0	100,0	100,0	100,0
29 i mniej	0,4	0,4	0,3	2,5	2,5	2,4
30 - 34	1,0	1,0	1,0	3,7	3,4	4,3
35 - 39	2,3	2,2	2,7	5,4	4,4	7,4
40 - 44	5,0	4,4	6,3	7,8	6,1	11,3
45 - 49	7,6	6,5	9,8	11,1	8,4	16,5
50 - 54	12,1	10,2	15,9	17,0	13,1	24,8
55 - 59	22,0	18,5	29,2	28,8	26,6	33,1
60 - 64	26,5	35,9	7,2	23,7	35,5	0,2
65 - 69	5,9	7,0	3,7	0,0	0,0	0,0
70 i więcej	17,2	13,9	23,9	0,0	0,0	0,0
	w latach					
Przeciętny wiek:	60,4	60,5	60,1	52,8	54,4	49,7

^{*)} wiek w momencie przyznania renty

**Struktura według wieku osób
pobierających renty z tytułu niezdolności do pracy w 2019 r.**

- Pobierający renty z tytułu niezdolności do pracy ogółem ZUS
- wiek w grudniu 2019 r.
- Pobierający renty z tytułu niezdolności do pracy, którym przyznano
świadczenie w 2019 r.



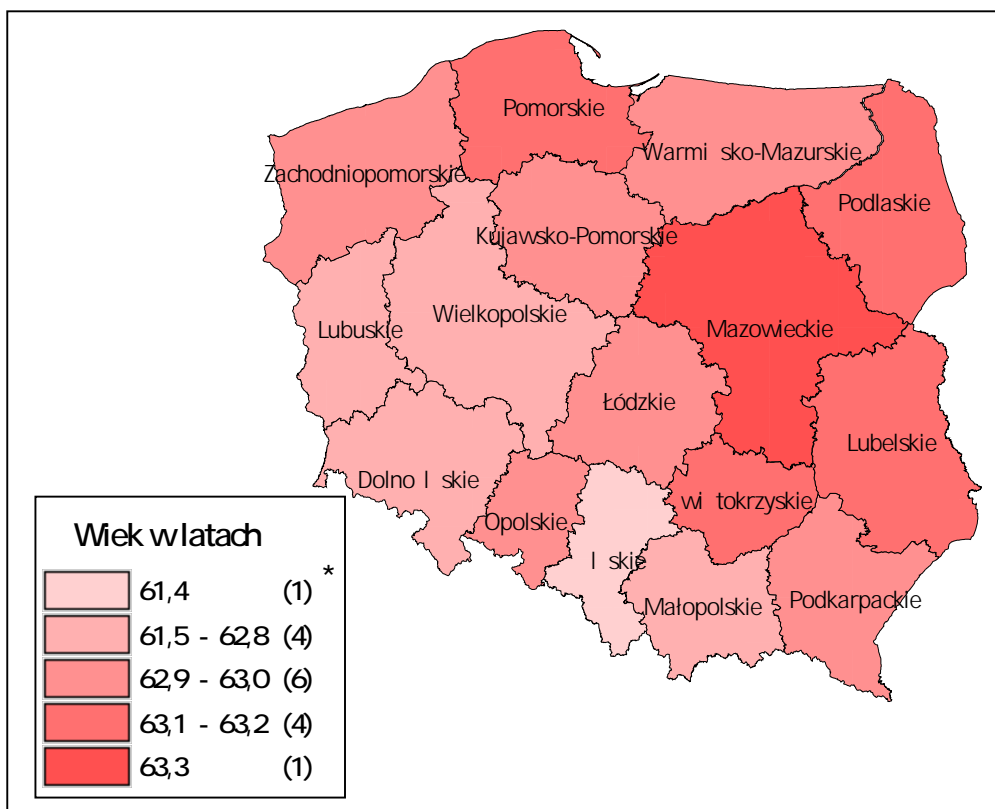
Przeciętny wiek emerytów w 2019 r. według województw

Lp.	Województwo	Przeciętny wiek na koniec grudnia 2019 r.	
		Ogółem ZUS	Osoby, którym przyznano emerytury w 2019 r.
		w latach	
	Ogółem	70,9	62,8
1	Dolnośląskie	70,9	62,8
2	Kujawsko-Pomorskie	70,8	62,9
3	Lubelskie	70,8	63,1
4	Lubuskie	70,6	62,8
5	Łódzkie	71,2	63,0
6	Małopolskie	71,2	62,7
7	Mazowieckie	71,7	63,3
8	Opolskie	71,3	62,9
9	Podkarpackie	71,2	63,0
10	Podlaskie	71,3	63,1
11	Pomorskie	71,1	63,1
12	Śląskie	69,5	61,4
13	Świętokrzyskie	71,3	63,1
14	Warmińsko-Mazurskie	70,7	62,9
15	Wielkopolskie	70,7	62,8
16	Zachodniopomorskie	70,9	63,0

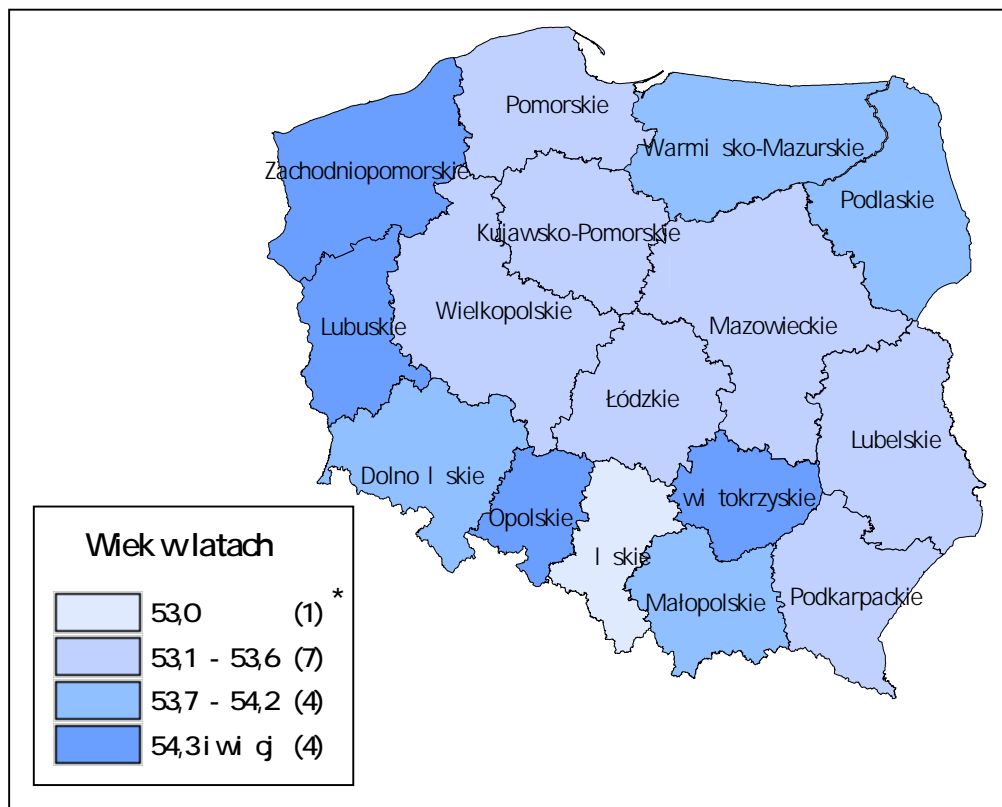
Przeciętny wiek osób pobierających renty z tytułu niezdolności do pracy w 2019 r. według województw

Lp.	Województwo	Przeciętny wiek na koniec grudnia 2019 r.	
		Ogółem ZUS	Osoby, którym przyznano renty z tytułu niezdolności do pracy w 2019 r.
		w latach	
	Ogółem	60,4	53,5
1	Dolnośląskie	61,9	53,9
2	Kujawsko-Pomorskie	58,2	53,4
3	Lubelskie	61,3	53,4
4	Lubuskie	61,3	54,3
5	Łódzkie	58,9	53,3
6	Małopolskie	62,5	53,8
7	Mazowieckie	59,1	53,4
8	Opolskie	61,4	54,4
9	Podkarpackie	59,3	53,4
10	Podlaskie	60,4	53,8
11	Pomorskie	60,7	53,2
12	Śląskie	61,2	53,0
13	Świętokrzyskie	60,4	54,4
14	Warmińsko-Mazurskie	60,1	53,9
15	Wielkopolskie	59,3	53,3
16	Zachodniopomorskie	61,2	54,4

Przed tny wiek osób, którym przyznano emerytur według województw - stan w grudniu 2019 r.



Przed tny wiek osób, którym przyznano renty z tytułu niezdolno ci do pracy według województw - stan w grudniu 2019 r.



* liczba województw

Uprawnieni do renty rodzinnej

Struktura rent rodzinnych w grudniu 2019 według liczby osób uprawnionych i statusu osoby, po której przyznano świadczenie

Wyszczególnienie	Ogółem renty rodzinne wypłacane z ZUS w grudniu 2019 r.			Renty rodzinne przyznane w 2019 r.		
	Ogółem	po ubezpieczonym	po emerycie/renciście	Ogółem	po ubezpieczonym	po emerycie/renciście
Ogółem z tego, do których jest uprawniona:	100,0	100,0	100,0	100,0	100,0	100,0
1 osoba	96,2	92,9	97,0	85,3	79,2	86,6
2 osoby	2,9	5,2	2,3	10,0	14,1	9,1
3 osoby	0,8	1,5	0,6	3,7	5,1	3,4
4 osoby	0,1	0,3	0,1	0,7	1,3	0,6
5 osób	0,0	0,1	0,0	0,2	0,2	0,2
6 i więcej osób	0,0	0,0	0,0	0,1	0,1	0,1
Średnia liczba osób na jedno świadczenie	1,1	1,1	1,0	1,2	1,3	1,2

Struktura według wieku osób uprawnionych do renty rodzinnej pobierających świadczenie w 2019 r.

Wiek w latach	Ogółem uprawnieni do renty rodzinnej z ZUS w grudniu 2019 r.			Osoby, którym przyznano renty rodzinne w 2019 r.		
	Ogółem	Mężczyźni	Kobiety	Ogółem	Mężczyźni	Kobiety
Ogółem	100,0	100,0	100,0	100,0	100,0	100,0
4 i mniej	0,2	1,0	0,1	3,6	6,2	2,5
5 - 9	0,9	4,3	0,5	6,0	11,1	4,0
10 - 14	2,1	9,7	1,1	8,5	15,3	5,7
15 - 19	3,4	15,8	1,9	11,2	18,6	8,2
20 - 24	4,0	15,4	2,6	6,9	9,4	5,9
25 - 29	0,4	1,7	0,2	0,8	1,1	0,7
30 - 34	0,5	2,3	0,3	1,4	2,0	1,1
35 - 39	0,9	3,5	0,6	2,0	2,2	1,9
40 - 44	1,1	4,1	0,7	2,0	2,3	1,9
45 - 49	1,0	3,7	0,6	2,5	2,0	2,7
50 - 54	2,2	4,0	2,0	10,1	4,5	12,4
55 - 59	5,2	6,8	5,1	16,7	9,0	19,7
60 - 64	8,6	12,7	8,1	8,5	13,3	6,5
65 - 69	10,8	5,4	11,5	3,6	1,2	4,6
70 - 74	12,9	3,8	14,1	4,9	0,7	6,7
75 - 79	13,5	2,2	14,8	4,7	0,4	6,5
80 i więcej	32,3	3,6	35,8	6,6	0,7	9,0
Przeciętny wiek	67,9	39,1	71,4	44,1	30,1	49,7

Renty rodzinne - wiek i stopień pokrewieństwa

Struktura osób uprawnionych do renty rodzinnej według wieku i stopnia pokrewieństwa z osobą, po której przyznano świadczenie

Wiek	Uprawnieni do renty rodzinnej - ogółem ZUS w XII 2019 r.			Uprawnieni do renty rodzinnej - przyznanej w 2019 r.		
	po współ- małżonku	po rodzicach	po pozostałych osobach	po współ- małżonku	po rodzicach	po pozostałych osobach
<i>w odsetkach</i>						
Ogółem	100,0	100,0	100,0	100,0	100,0	100,0
4 lata i mniej	-	1,4	0,1	-	8,8	2,3
5 - 9	-	5,9	1,8	-	14,8	7,0
10 - 14	-	13,4	6,2	-	20,7	19,1
15 - 19	0,0	22,0	12,2	-	27,4	20,7
20 - 24	0,0	25,8	12,3	0,1	16,9	5,5
25 - 29	0,0	2,3	1,4	0,5	1,3	1,2
30 - 34	0,1	2,7	1,9	0,9	2,1	0,4
35 - 39	0,3	4,1	1,6	1,6	2,5	2,0
40 - 44	0,4	4,6	1,3	2,0	2,1	1,6
45 - 49	0,4	4,3	1,4	3,1	1,6	2,0
50 - 54	2,0	3,5	2,7	16,5	0,8	7,4
55 - 59	5,6	3,2	7,2	27,7	0,6	11,7
60 - 64	9,7	3,0	11,1	14,1	0,3	3,1
65 - 69	12,4	2,1	12,2	6,1	0,1	3,9
70 - 74	15,1	1,0	8,4	8,3	0,0	3,9
75 - 79	15,9	0,4	6,5	7,9	-	2,7
80 lat i więcej	38,1	0,3	11,7	11,2	-	5,5

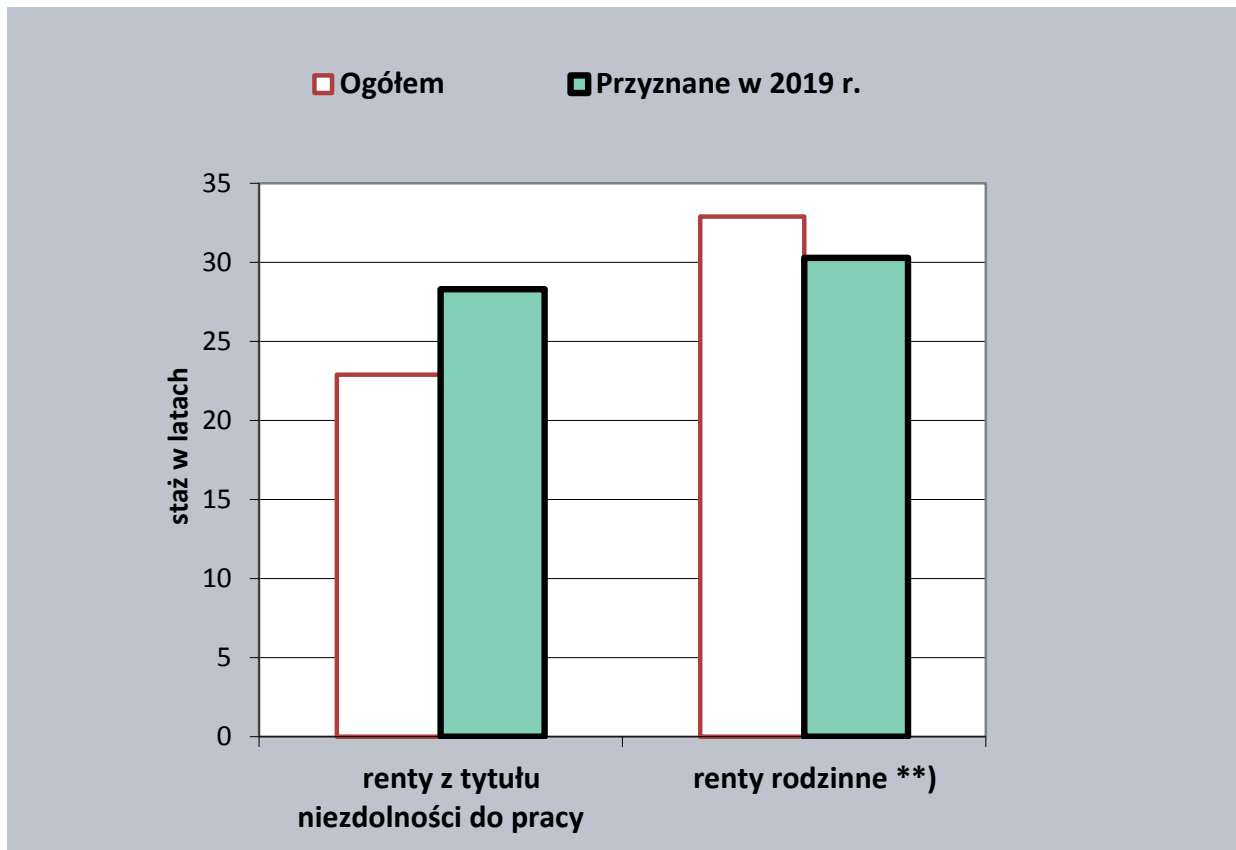
Struktura rent rodzinnych wypłacanych z ZUS według stopnia pokrewieństwa osoby, po której przyznano świadczenie

Stopień pokrewieństwa	Liczba rent rodzinnych - ogółem w XII 2019 r.	Liczba rent rodzinnych - przyznanych w 2019 r.
	<i>w odsetkach</i>	
Ogółem	100,0	100,0
po współmałżonku	86,4	63,6
po rodzicu	11,1	28,2
po pozostałych osobach	0,3	0,7
po współmałżonku i po rodzicu	2,2	7,4
po współmałżonku i po pozostałych osobach	0,0	0,0
po rodzicu i po pozostałych osobach	0,0	0,1
po współmałżonku, po rodzicu i po pozostałych osobach	0,0	0,0

Przeciętny staż^{*)} w latach - stan w grudniu 2019 r.

Wyszczególnienie	Renty ogółem w 2019r.			Renty przyznane w 2019 r.		
	Ogółem	Mężczyźni	Kobiety	Ogółem	Mężczyźni	Kobiety
renty z tytułu niezdolności do pracy	22,9	23,8	21,0	28,3	30,1	24,7
renty rodzinne ^{**)}	32,9	x	x	30,3	x	x

Przeciętny staż^{*)} w latach według rodzaju świadczenia rentowego - stan w grudniu 2019 r.



^{*)} bez stażu hipotetycznego

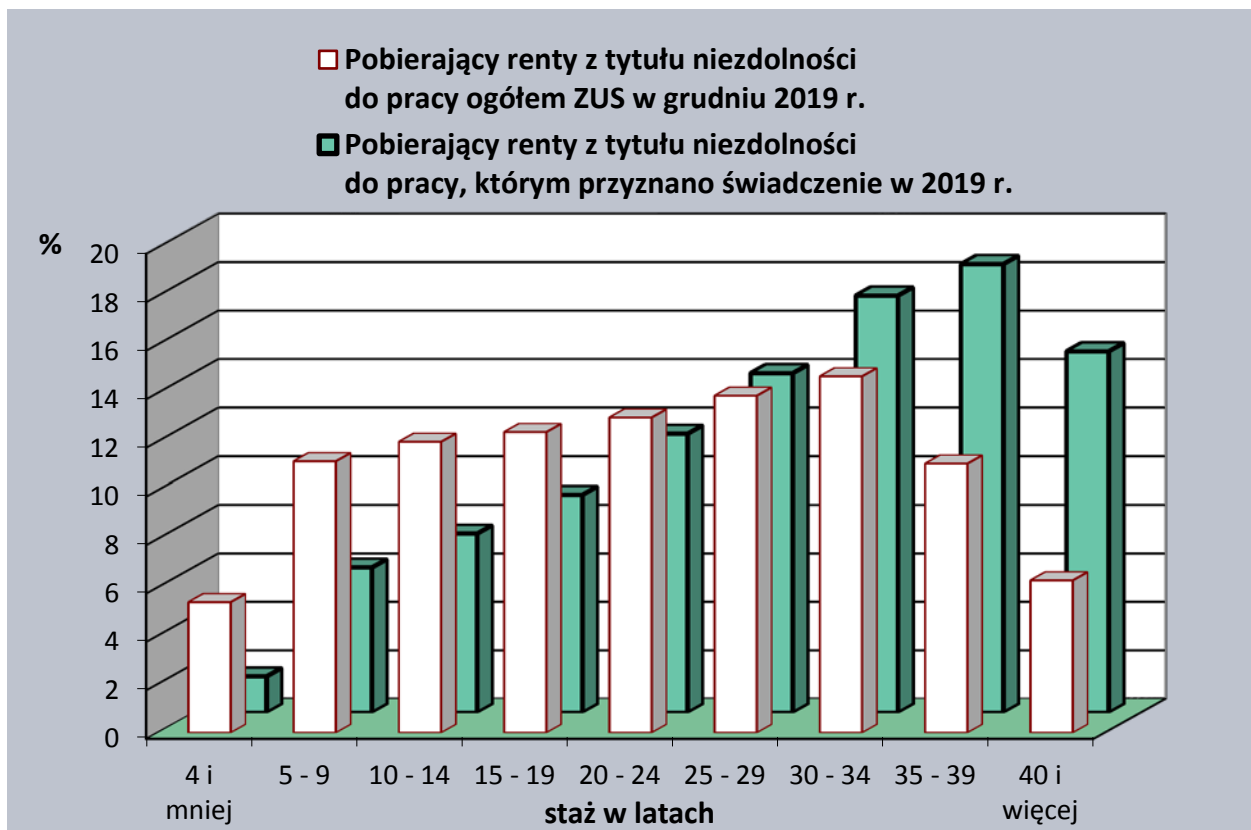
^{**)} dla rent rodzinnych staż osoby, po której przyznano rentę; dotyczy rent rodzinnych przyznanych wg dotychczasowych zasad

Staż

Struktura wg stażu *) osób pobierających renty z tytułu niezdolności do pracy - stan w grudniu 2019 r.

Staż ubezpieczeniowy w latach	Osoby pobierające renty z tytułu niezdolności do pracy ogółem w 2019 r.			Osoby, którym przyznano w 2019 r. rentę z tytułu niezdolności do pracy		
	Ogółem	Mężczyźni	Kobiety	Ogółem	Mężczyźni	Kobiety
	w odsetkach					
Ogółem	100,0	100,0	100,0	100,0	100,0	100,0
4 i mniej	5,4	5,1	6,0	1,5	1,6	1,2
5 - 9	11,2	9,8	14,2	6,0	5,3	7,6
10 - 14	12,0	10,8	14,6	7,4	5,8	10,6
15 - 19	12,4	12,1	13,0	9,0	7,0	12,9
20 - 24	13,0	13,0	13,1	11,5	9,5	15,6
25 - 29	13,9	14,8	11,9	14,0	12,5	17,0
30 - 34	14,7	14,5	15,1	17,2	16,7	18,0
35 - 39	11,1	12,1	9,0	18,5	20,4	14,7
40 i więcej	6,3	7,8	3,1	14,9	21,2	2,4
	w latach					
Średni staż	22,9	23,8	21,0	28,3	30,1	24,7

Struktura według stażu *) osób pobierających renty z tytułu niezdolności do pracy w 2019 r.



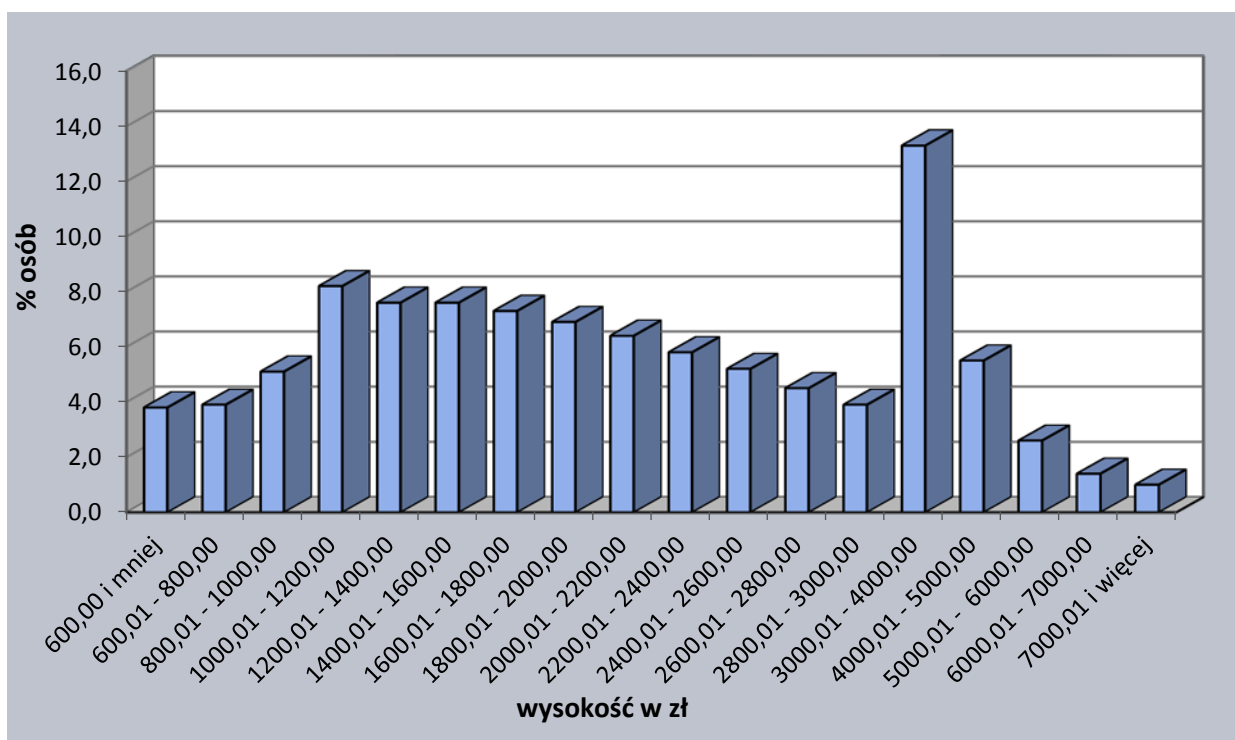
*) bez stażu hipotetycznego

**Struktura emerytów i rencistów, którym przyznano świadczenie w 2019 r.
według wysokości świadczeń w grudniu 2019 r.**

Wysokość świadczenia *) w zł	Ogółem	Emeryci	Osoby, którym przyznano renty z tytułu niezdolności do pracy	Osoby, którym przyznano renty rodzinne
Ogółem	100,0	100,0	100,0	100,0
600,00 i mniej	3,8	4,7	-	-
600,01 - 700,00	1,9	2,3	-	-
700,01 - 800,00	2,0	2,5	-	-
800,01 - 900,00	2,7	2,5	5,8	-
900,01 - 1000,00	2,4	2,4	4,1	-
1000,01 - 1200,00	8,2	6,7	13,4	16,0
1200,01 - 1400,00	7,6	6,5	12,4	11,5
1400,01 - 1600,00	7,6	6,5	11,6	12,4
1600,01 - 1800,00	7,3	6,5	10,1	11,7
1800,01 - 2000,00	6,9	6,3	9,0	10,2
2000,01 - 2200,00	6,4	6,0	7,6	8,4
2200,01 - 2400,00	5,8	5,7	6,0	6,3
2400,01 - 2600,00	5,2	5,3	4,7	4,8
2600,01 - 2800,00	4,5	4,7	3,7	3,7
2800,01 - 3000,00	3,9	4,2	2,8	2,7
3000,01 - 3500,00	7,9	8,7	4,3	5,3
3500,01 - 4000,00	5,4	6,1	2,3	3,5
4000,01 - 4500,00	3,3	3,8	1,2	1,8
4500,01 - 5000,00	2,2	2,6	0,5	0,8
5000,01 - 5500,00	1,5	1,8	0,3	0,4
5500,01 - 6000,00	1,1	1,3	0,1	0,2
6000,01 - 6500,00	0,8	1,0	0,1	0,1
6500,01 - 7000,00	0,6	0,7	0,0	0,1
7000,01 i więcej	1,0	1,2	0,0	0,1

*) wysokość świadczenia (bez wypłat wyrównawczych) wraz z dodatkami pielęgnacyjnymi dla świadczeniobiorcy i dodatkami dla sierot zupełnych

Struktura emerytów i rencistów, którym przyznano świadczenie w 2019 r. wg wysokości świadczeń w grudniu 2019 r.



Struktura osób, którym przyznano emerytury i renty w 2019 r. wg wysokości i rodzajów świadczeń w grudniu 2019 r.

