



## Emerytury i renty przyznane w 2013 r.

Podstawowe dane:	
Liczba emerytów i rencistów:	193,6 tys. osób
Średni wiek emerytów:	59,5 lat
Średni wiek rencistów z tytułu niezdolności do pracy:	51,7 lat
Średni staż emerytów <sup>*)</sup> :	33,7 lat
Średni staż rencistów z tytułu niezdolności do pracy:	27,9 lat <sup>**)</sup>
Przeciętna wysokość emerytur i rent w momencie przyznania:	1 893,77
emerytur :	2 228,75
rent z tytułu niezdolności do pracy :	1 467,44
rent rodzinnych :	1 550,23
<p><i>*) dotyczy świadczeń przyznanych według dotychczasowych zasad</i></p> <p><i>***) bez stażu hipotetycznego</i></p>	

***Opracował:***

*Piotr Kubalczak*

*Gł. Specjalista*

*w Wydziale Aktuarnym*

***Zatwierdziła:***

*Izabela Tomczyk*

*Wicedyrektor Departamentu Statystyki*

*i Prognoz Aktuarnych*

## Uwagi wstępne

1. Dane w tablicach nie zawierają informacji o emeryturach i rentach realizowanych na mocy umów międzynarodowych oraz o emeryturach i rentach pobieranych łącznie ze świadczeniami rolniczymi, a także o emeryturach pomostowych i nauczycielskich świadczeniach kompensacyjnych.
2. W przypadku zbiegu uprawnień do emerytury i renty z tytułu niezdolności do pracy oraz wypłacania 1,5 świadczenia, np. pełnej renty z tytułu niezdolności do pracy inwalidy wojennego i połowy emerytury, w zestawieniach statystycznych świadczeniobiorca występuje tylko raz - jako rencista, z łączną kwotą pobieranych świadczeń.
3. Przeciętna miesięczna wypłata emerytury i renty prezentowana jest łącznie z dodatkami pielęgnacyjnymi i dodatkami dla sierot zupełnych, od 2009 r. łącznie z kwotą okresowej emerytury kapitałowej (od 2011 r. również jest to II filar ZUS).
4. Dane zamieszczone w niniejszym opracowaniu dotyczą pełnej zbiorowości emerytów i rencistów, którym świadczenia wypłaca ZUS.

Uwaga:

Liczby względne (wskaźniki, odsetki) obliczono z reguły na podstawie danych bezwzględnych z większą dokładnością niż podano w tablicach.

---

### ***Objaśnienia znaków umownych***

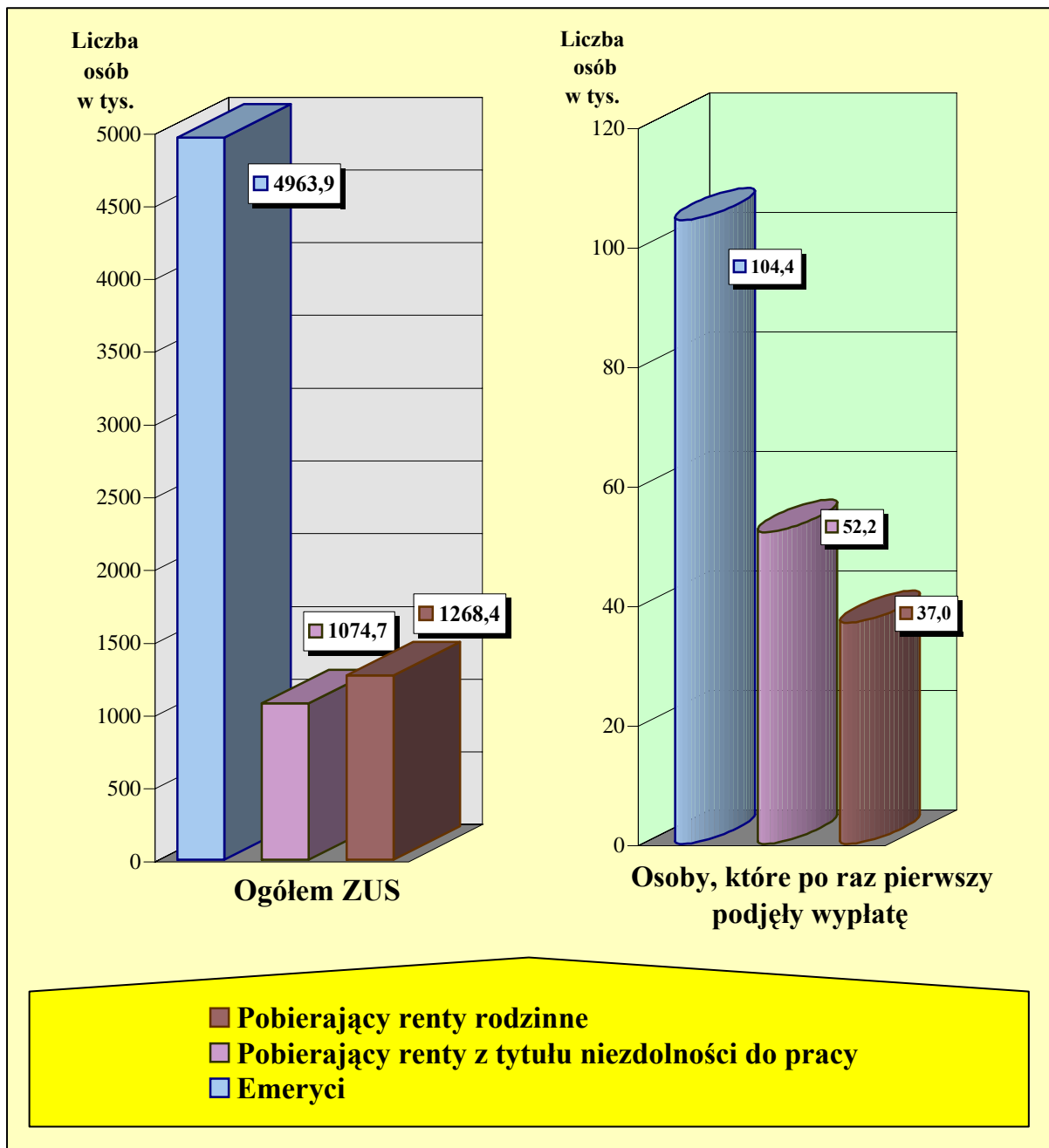
Kreska	( - )	- zjawisko nie wystąpiło
Zero	( 0 )	- zjawisko istniało, jednakże w ilościach mniejszych od liczb, które mogły być wyrażone uwidocznionymi w tablicy znakami cyfrowymi
Kropka	( . )	- zupełny brak informacji albo brak informacji wiarygodnych
Znak iks	( x )	- wypełnienie pozycji, ze względu na układ tablicy, jest niemożliwe lub niecelowe

Liczba emerytów i rencistów w 2013 r.

Wyszczególnienie	Emeryci i renciści ogółem ZUS	Emeryci	Osoby pobierające renty z tytułu niezdolności do pracy	Osoby pobierające renty rodzinne
1	2	3	4	5
Pobierający - w tys. *)	7 307,0	4 963,9	1 074,7	1 268,4
rok poprzedni = 100	99,4	100,1	95,8	99,9
Którzy po raz pierwszy podjęli wypłatę - w tys.	193,6	104,4	52,2	37,0
rok poprzedni = 100	91,6	86,9	103,8	90,4

\*) przeciętna miesięczna

Liczba emerytów i rencistów w 2013 r.

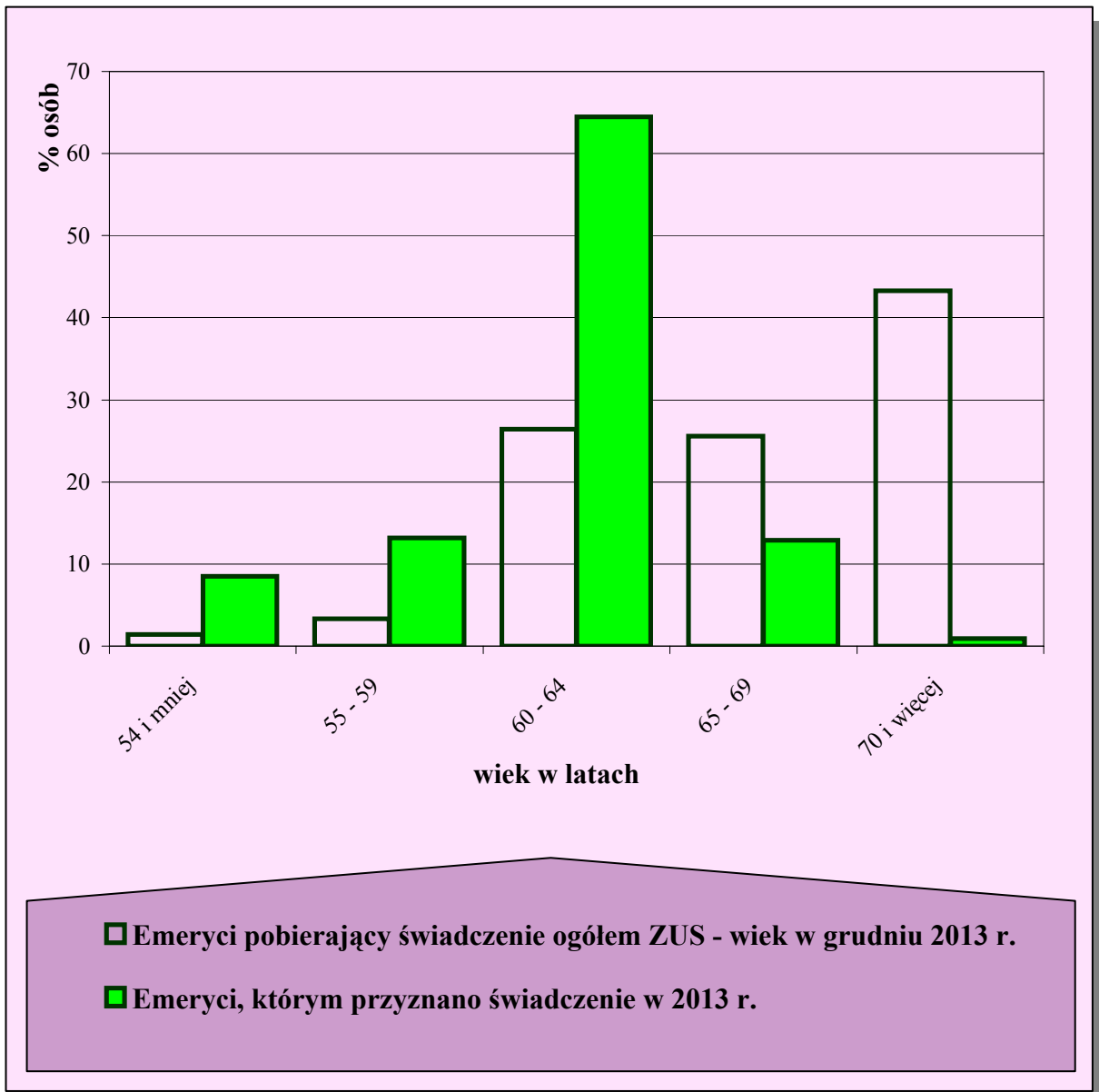


**Struktura według wieku i przeciętny wiek emerytów  
pobierających świadczenie w 2013 r.**

Wiek w latach	Emeryci ogółem ZUS w grudniu 2013 r.			Emeryci <sup>*)</sup> , którym przyznano świadczenie w 2013 r.		
	Ogółem	Mężczyźni	Kobiety	Ogółem	Mężczyźni	Kobiety
	w odsetkach					
Ogółem	100,0	100,0	100,0	100,0	100,0	100,0
54 i mniej	1,4	2,8	0,4	8,5	14,8	1,5
55 - 59	3,3	2,8	3,6	13,2	2,0	25,6
60 - 64	26,4	13,7	35,1	64,5	59,1	70,5
65 - 69	25,6	29,3	23,0	12,9	23,3	1,5
70 i więcej	43,3	51,4	37,9	0,9	0,8	0,9
	w latach					
Przeciętny wiek:	69,9	71,1	69,0	59,5	59,7	59,3

<sup>\*)</sup> wiek w momencie przyznania emerytury

**Struktura według wieku osób  
pobierających emerytury w 2013 r.**



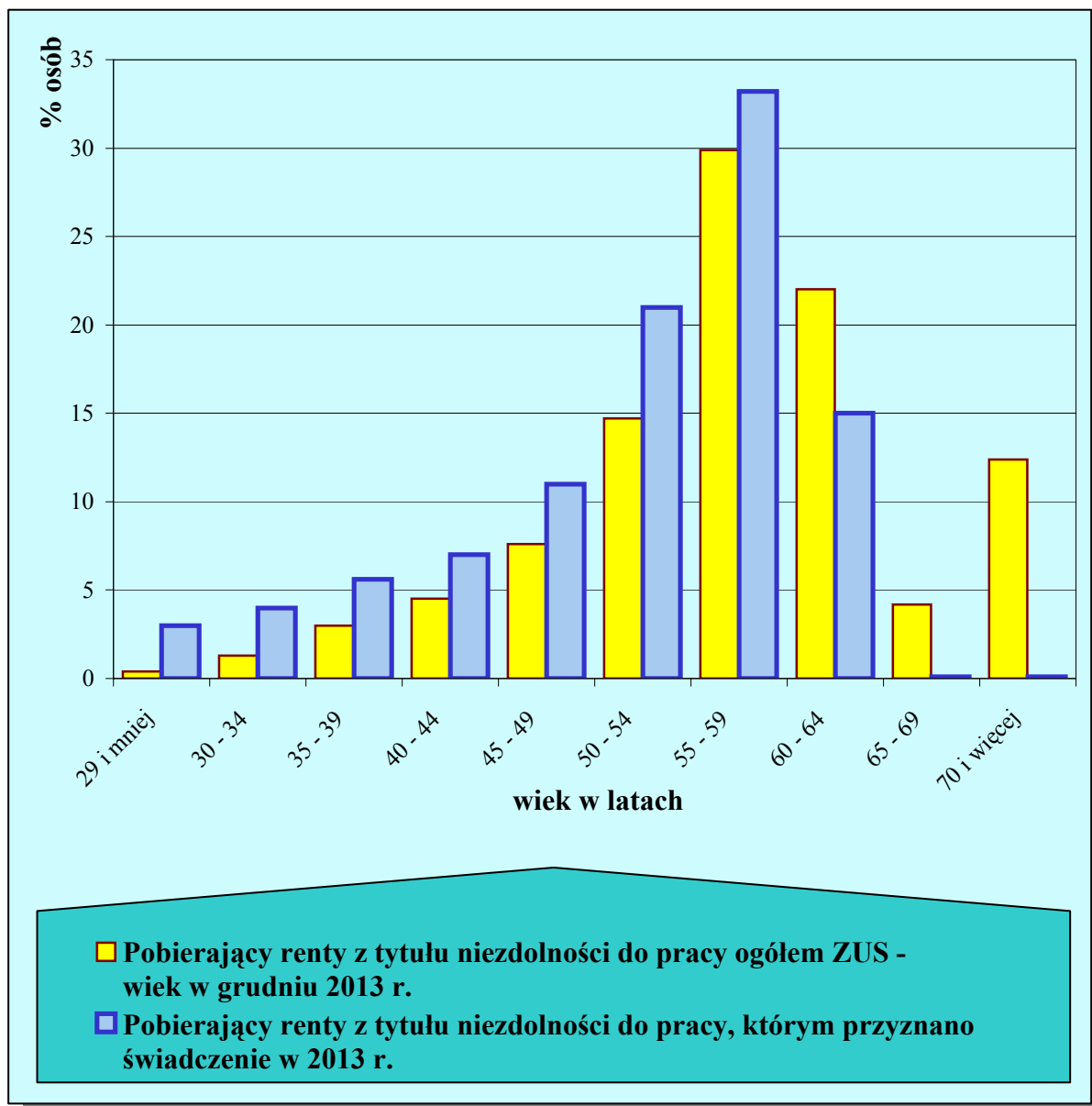
**Struktura według wieku i przeciętny wiek osób pobierających renty  
z tytułu niezdolności do pracy w 2013 r.**

Wiek w latach	Osoby pobierające renty z tytułu niezdolności do pracy ogółem ZUS w grudniu 2013 r.			Osoby <sup>*)</sup> , którym przyznano rentę z tytułu niezdolności do pracy w 2013 r.		
	Ogółem	Mężczyźni	Kobiety	Ogółem	Mężczyźni	Kobiety
	w odsetkach					
Ogółem	100,0	100,0	100,0	100,0	100,0	100,0
29 i mniej	0,4	0,5	0,4	3,0	3,2	2,7
30 - 34	1,3	1,3	1,3	4,0	3,6	4,7
35 - 39	3,0	2,8	3,3	5,6	4,7	7,4
40 - 44	4,5	4,2	5,2	7,0	5,7	9,4
45 - 49	7,6	6,7	9,1	11,0	8,9	14,9
50 - 54	14,7	12,7	18,4	21,0	17,8	27,0
55 - 59	29,9	25,7	37,9	33,2	33,1	33,3
60 - 64	22,0	31,2	4,5	15,0	22,8	0,3
65 - 69	4,2	4,1	4,4	0,1	0,1	0,1
70 i więcej	12,4	10,8	15,5	0,1	0,1	0,2
	w latach					
Przeciętny wiek:	58,5	58,9	57,8	51,7	52,8	49,4

<sup>\*)</sup> wiek w momencie przyznania renty



**Struktura według wieku osób pobierających renty z tytułu niezdolności do pracy w 2013 r.**



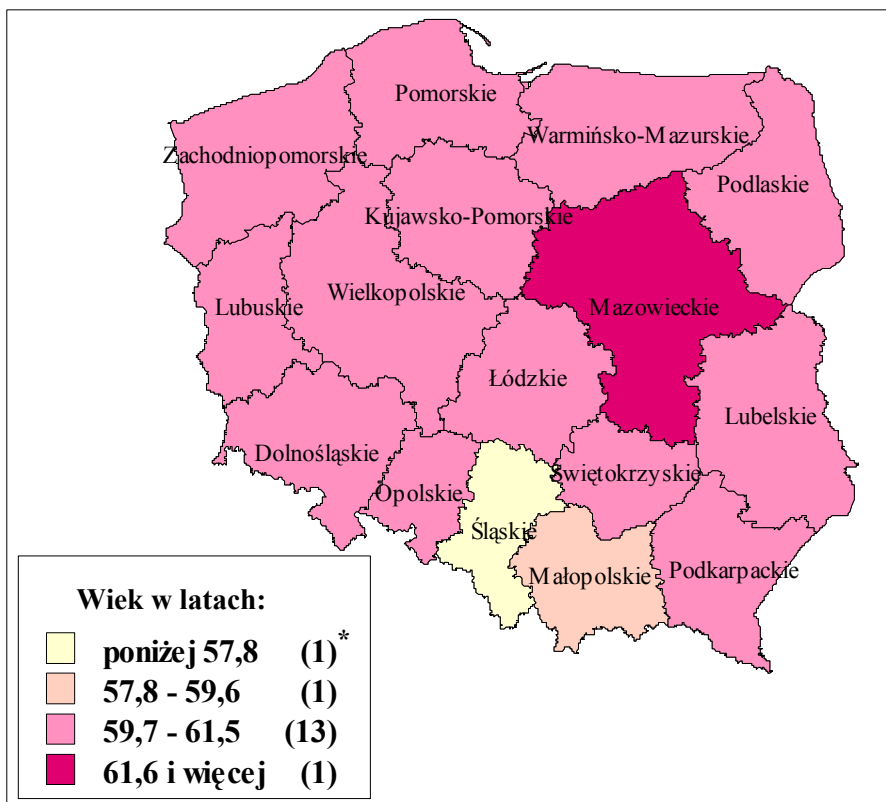
## Przeciętny wiek emerytów w 2013 r. według województw

Lp.	Województwo	Przeciętny wiek na koniec grudnia 2013 r.	
		Ogółem ZUS	Osoby, którym przyznano emerytury w 2013 r.
		w latach	
	Ogółem	69,9	60,1
1	Dolnośląskie	70,1	60,6
2	Kujawsko-Pomorskie	69,7	60,7
3	Lubelskie	69,9	60,8
4	Lubuskie	69,7	60,9
5	Łódzkie	70,3	60,4
6	Małopolskie	70,4	59,6
7	Mazowieckie	71,4	61,6
8	Opolskie	70,3	61,0
9	Podkarpackie	70,0	60,7
10	Podlaskie	70,7	61,0
11	Pomorskie	70,2	61,3
12	Śląskie	68,2	57,1
13	Świętokrzyskie	70,1	60,6
14	Warmińsko-Mazurskie	70,0	61,1
15	Wielkopolskie	69,6	60,9
16	Zachodniopomorskie	70,0	61,2

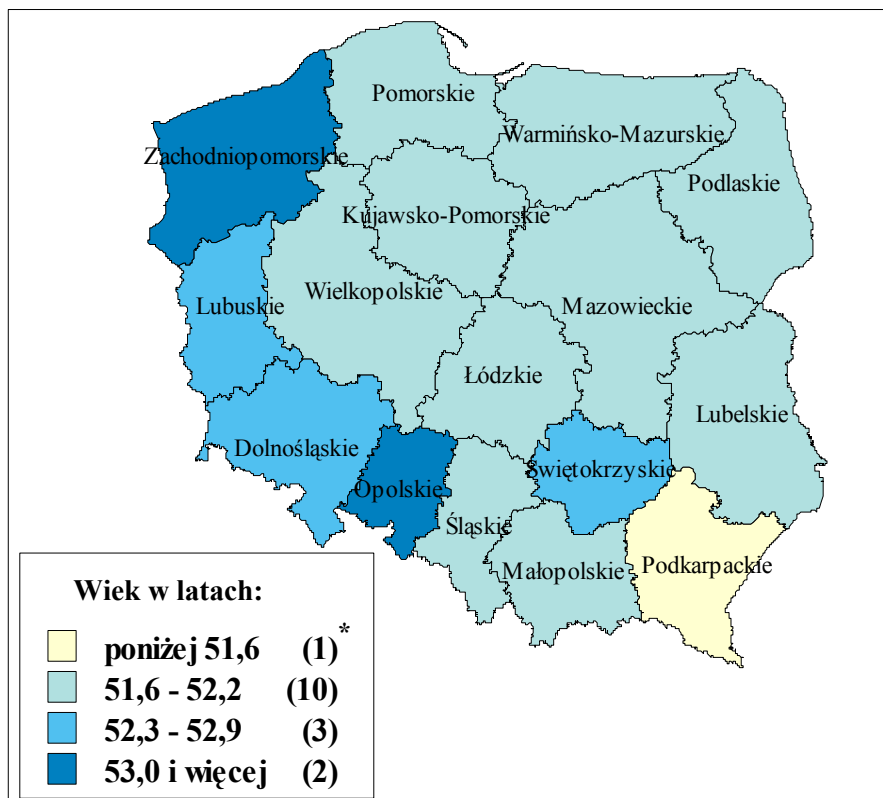
## Przeciętny wiek osób pobierających renty z tytułu niezdolności do pracy w 2013 r. według województw

Lp.	Województwo	Przeciętny wiek na koniec grudnia 2013 r.	
		Ogółem ZUS	Osoby, którym przyznano renty z tytułu niezdolności do pracy w 2013 r.
		w latach	
	Ogółem	58,5	52,1
1	Dolnośląskie	59,9	52,7
2	Kujawsko-Pomorskie	56,8	52,1
3	Lubelskie	58,9	52,1
4	Lubuskie	59,1	52,7
5	Łódzkie	57,4	52,2
6	Małopolskie	60,0	51,8
7	Mazowieckie	58,1	52,2
8	Opolskie	59,4	53,1
9	Podkarpackie	57,5	51,5
10	Podlaskie	58,4	51,8
11	Pomorskie	58,7	51,9
12	Śląskie	59,1	51,9
13	Świętokrzyskie	58,3	52,8
14	Warmińsko-Mazurskie	57,7	52,0
15	Wielkopolskie	57,5	51,8
16	Zachodniopomorskie	59,3	53,0

**Przeciętny wiek osób, którym przyznano emeryturę  
według województw - stan w grudniu 2013 r.**



**Przeciętny wiek osób, którym przyznano renty z tytułu niezdolności  
do pracy według województw - stan w grudniu 2013 r.**



\* liczba województw

**Struktura rent rodzinnych w grudniu 2013 według liczby osób uprawnionych i statusu osoby, po której przyznano świadczenie**

Wyszczególnienie	Ogółem renty rodzinne wypłacane z ZUS w grudniu 2013 r.			Renty rodzinne przyznane w 2013 r.		
	Ogółem	po ubezpieczonym	po emerycie/renciście	Ogółem	po ubezpieczonym	po emerycie/renciście
	w odsetkach					
Ogółem z tego, do których jest uprawniona:	100,0	100,0	100,0	100,0	100,0	100,0
1 osoba	94,5	86,5	97,1	83,3	73,6	88,3
2 osoby	4,0	9,3	2,3	11,5	17,1	8,6
3 osoby	1,2	3,2	0,5	4,0	7,1	2,4
4 osoby	0,2	0,7	0,1	0,9	1,4	0,5
5 osób	0,1	0,2	0,0	0,2	0,5	0,1
6 i więcej osób	0,0	0,1	0,0	0,1	0,3	0,1
Średnia liczba osób na jedno świadczenie	1,1	1,2	1,0	1,2	1,4	1,2

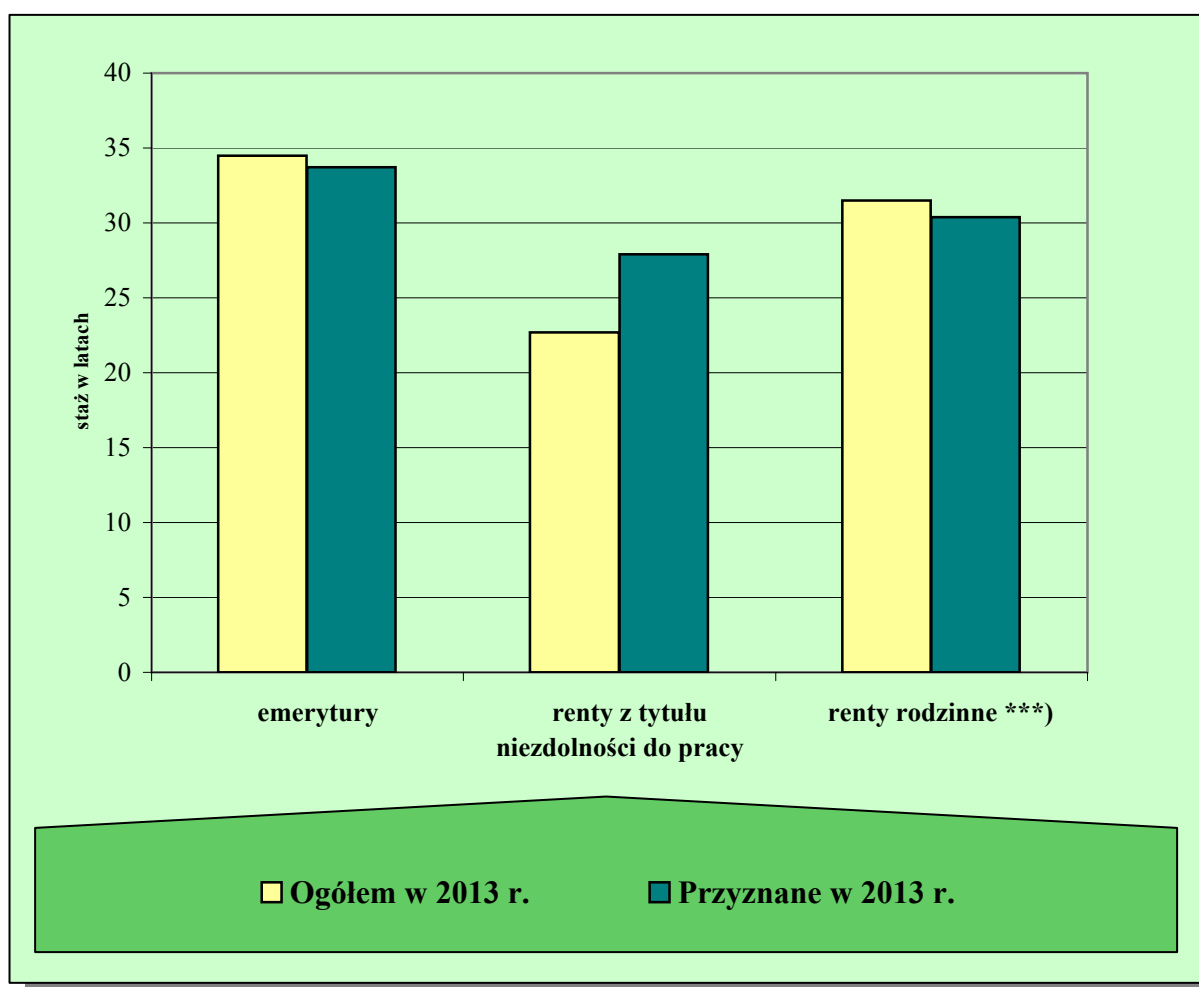
**Struktura według wieku osób uprawnionych do renty rodzinnej pobierających świadczenie w 2013 r.**

Wiek w latach	Ogółem uprawnieni do renty rodzinnej z ZUS w grudniu 2013 r.			Osoby, którym przyznano renty rodzinne w 2013 r.		
	Ogółem	Mężczyźni	Kobiety	Ogółem	Mężczyźni	Kobiety
	w odsetkach					
Ogółem	100,0	100,0	100,0	100,0	100,0	100,0
4 i mniej	0,2	1,1	0,1	2,7	5,2	1,8
5 - 9	1,0	4,1	0,5	4,0	7,8	2,7
10 - 14	2,3	9,9	1,3	6,2	12,4	4,1
15 - 19	5,1	21,1	2,9	13,4	25,5	9,1
20 - 24	6,6	23,6	4,3	11,9	19,2	9,3
25 - 29	0,5	2,1	0,3	0,7	0,9	0,6
30 - 34	0,7	2,5	0,4	0,9	1,2	0,9
35 - 39	0,9	2,8	0,7	1,3	1,4	1,2
40 - 44	0,9	2,7	0,7	1,4	1,2	1,5
45 - 49	0,9	2,3	0,7	1,9	1,1	2,2
50 - 54	3,2	3,8	3,1	11,8	5,0	14,2
55 - 59	7,5	7,4	7,5	16,2	9,1	18,6
60 - 64	8,1	8,3	8,0	5,9	8,0	5,2
65 - 69	9,4	3,0	10,3	4,6	1,1	5,9
70 - 74	11,8	1,8	13,2	5,2	0,4	6,8
75 - 79	14,5	1,6	16,3	5,5	0,2	7,3
80 i więcej	26,4	1,9	29,7	6,4	0,3	8,6
	w latach					
Przeciętny wiek	64,1	32,9	68,3	44,0	27,2	49,9

Przeciętny staż<sup>\*)</sup> w latach - stan w grudniu 2013 r.<sup>\*\*)</sup>

Wyszczególnienie	Emerytury i renty ogółem w 2013 r.			Emerytury i renty przyznane w 2013 r.		
	Ogółem	Mężczyźni	Kobiety	Ogółem	Mężczyźni	Kobiety
emerytury	34,5	36,8	32,4	33,7	32,8	36,4
renty z tytułu niezdolności do pracy	22,7	23,8	20,6	27,9	29,5	24,7
renty rodzinne <sup>***)</sup>	31,5	x	x	30,4	x	x

Przeciętny staż<sup>\*)</sup> w latach według rodzaju świadczenia  
- stan w grudniu 2013 r.<sup>\*\*)</sup>



\*) bez stażu hipotetycznego

\*\*\*) dotyczy świadczeń przyznanych według dotychczasowych zasad

\*\*\*) dla rent rodzinnych staż osoby, po której przyznano rentę

**Struktura wg stażu<sup>\*)</sup> emerytów - stan w grudniu 2013 r.**

Staż ubezpieczeniowy w latach	Emeryci ogółem w 2013 r.			Emeryci, którym przyznano świadczenie w 2013 r.		
	Ogółem	Mężczyźni	Kobiety	Ogółem	Mężczyźni	Kobiety
	w odsetkach					
Ogółem	100,0	100,0	100,0	100,0	100,0	100,0
24 i mniej	10,2	4,7	15,1	10,3	11,1	7,9
25 - 29	12,2	12,8	11,7	21,1	28,2	1,8
30 - 34	20,8	16,8	24,2	21,5	25,1	11,9
35 - 39	26,5	19,8	32,3	19,3	11,5	40,7
40 - 44	20,1	29,2	12,1	16,5	9,8	34,7
45 - 49	8,1	13,4	3,5	10,8	13,7	2,8
50 i więcej	2,1	3,3	1,1	0,5	0,6	0,2
	w latach					
Średni staż	34,5	36,8	32,4	33,7	32,8	36,4

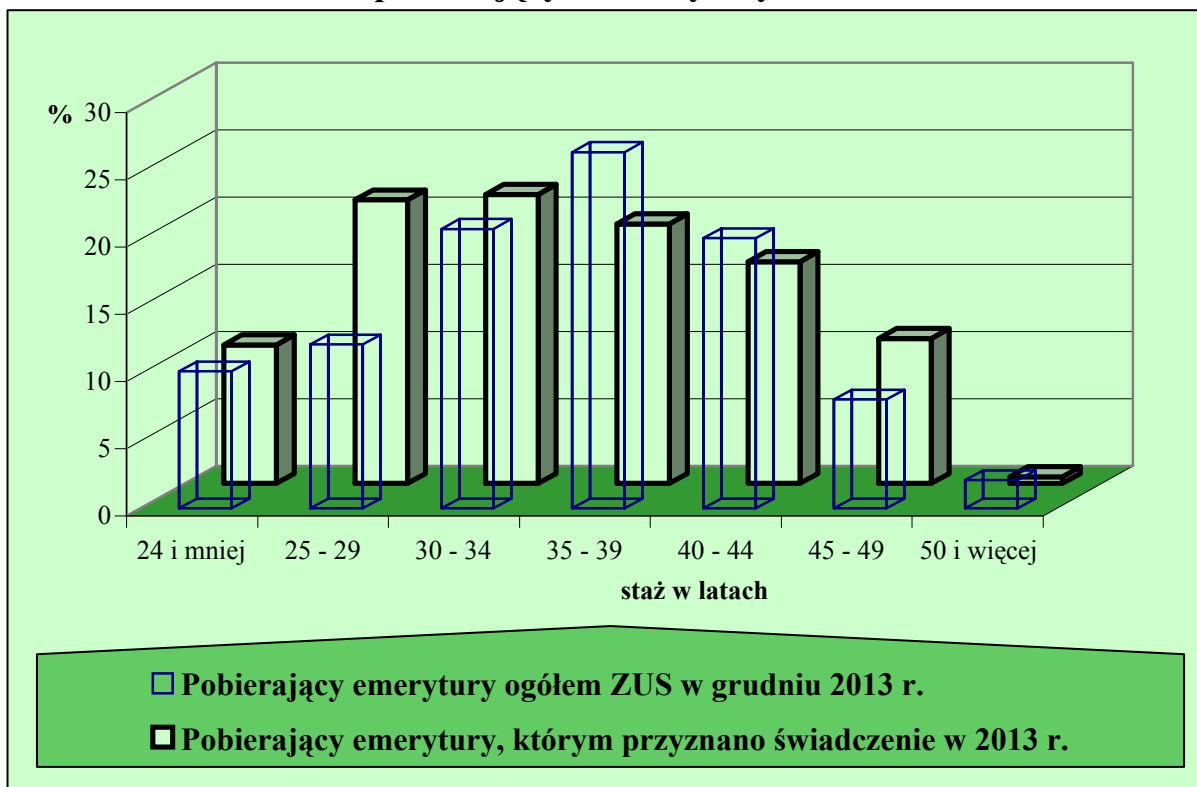
**Struktura wg stażu<sup>\*\*)</sup> osób pobierających renty  
z tytułu niezdolności do pracy - stan w grudniu 2013 r.**

Staż ubezpieczeniowy w latach	Osoby pobierające renty z tytułu niezdolności do pracy ogółem w 2013 r.			Osoby, którym przyznano w 2013 r. rentę z tytułu niezdolności do pracy		
	Ogółem	Mężczyźni	Kobiety	Ogółem	Mężczyźni	Kobiety
	w odsetkach					
Ogółem	100,0	100,0	100,0	100,0	100,0	100,0
4 i mniej	3,3	3,2	3,6	1,5	1,5	1,4
5 - 9	9,2	8,0	11,5	5,8	5,0	7,5
10 - 14	11,2	9,6	14,5	6,4	5,2	8,6
15 - 19	13,3	12,0	15,9	8,2	6,4	11,7
20 - 24	15,6	15,0	16,6	10,6	8,8	14,0
25 - 29	16,1	17,2	13,9	15,3	13,5	18,6
30 - 34	15,1	15,9	13,5	21,0	20,7	21,7
35 - 39	10,5	11,8	7,9	20,3	23,3	14,6
40 i więcej	5,7	7,3	2,6	10,9	15,6	1,9
	w latach					
Średni staż	22,7	23,8	20,6	27,9	29,5	24,7

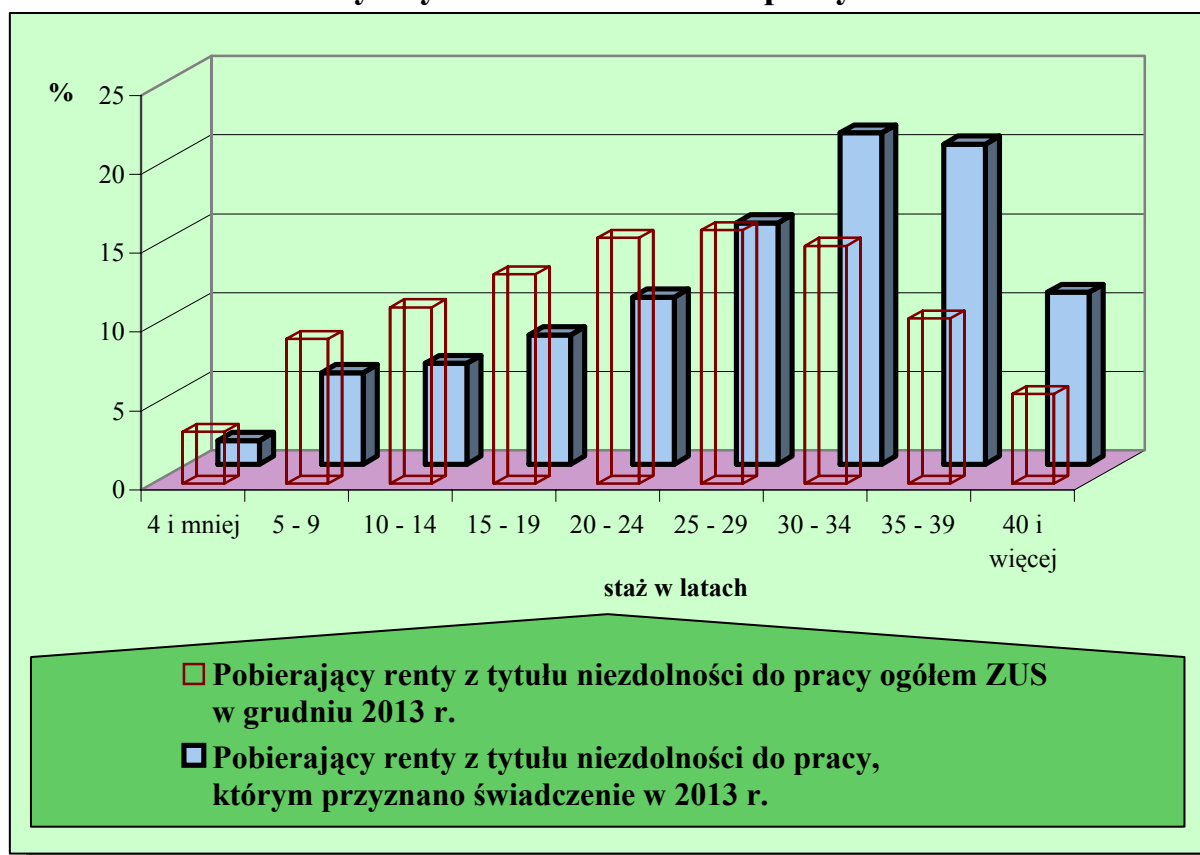
\*) dotyczy emerytur przyznanych według dotychczasowych zasad

\*\*\*) bez stażu hipotetycznego

### Struktura według stażu<sup>\*)</sup> osób pobierających emerytury w 2013 r.



### Struktura według stażu<sup>\*\*)</sup> osób pobierających renty z tytułu niezdolności do pracy w 2013 r.



<sup>\*)</sup> dotyczy emerytur przyznanych według dotychczasowych zasad

<sup>\*\*)</sup> bez stażu hipotetycznego

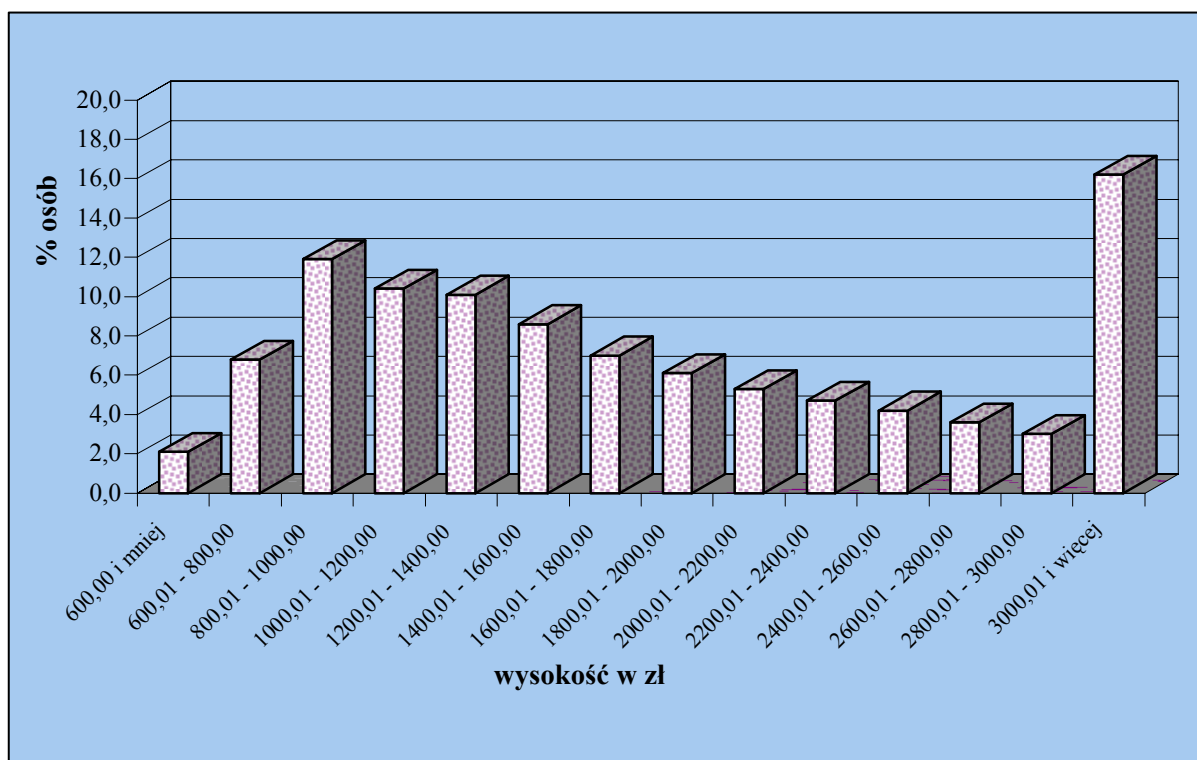
**Struktura emerytów i rencistów, którym przyznano świadczenie w 2013 r.  
według wysokości świadczeń w grudniu 2013 r.**

Wysokość świadczenia *) w zł	Ogółem	Emeryci	Osoby, którym przyznano renty z tytułu niezdolności do pracy	Osoby, którym przyznano renty rodzinne
	w odsetkach			
Ogółem	100,0	100,0	100,0	100,0
600,00 i mniej	2,1	3,8	-	-
600,01 - 700,00	3,8	3,9	6,2	-
700,01 - 800,00	3,0	3,4	4,5	-
800,01 - 900,00	7,4	4,1	8,4	15,4
900,01 - 1000,00	4,5	3,3	6,6	5,0
1000,01 - 1200,00	10,4	7,5	14,8	12,4
1200,01 - 1400,00	10,1	7,1	13,5	13,6
1400,01 - 1600,00	8,6	5,8	11,6	12,4
1600,01 - 1800,00	7,0	4,7	9,2	10,4
1800,01 - 2000,00	6,1	4,9	7,0	8,3
2000,01 - 2200,00	5,3	5,4	5,2	5,2
2200,01 - 2400,00	4,7	5,6	3,6	3,9
2400,01 - 2600,00	4,2	5,5	2,7	2,6
2600,01 - 2800,00	3,6	4,9	1,9	2,2
2800,01 - 3000,00	3,0	4,1	1,3	2,1
3000,01 - 3500,00	5,5	7,9	2,0	3,9
3500,01 i więcej	10,7	18,1	1,5	2,6

\*) wysokość świadczenia (bez wypłat wyrównawczych) wraz z dodatkami pielęgnacyjnymi dla świadczeniobiorcy i dodatkami dla sierot zupełnych



**Struktura emerytów i rencistów, którym przyznano świadczenie w 2013 r. wg wysokości świadczeń**



**Struktura osób, którym przyznano emerytury i renty w 2013 r. wg wysokości i rodzajów świadczeń w grudniu 2013 r.**

