



Emerytury i renty osób prowadzących działalność gospodarczą w 2008 r.

	Podstawowe dane:
Liczba emerytów i rencistów:	211,6 tys. osób
Średni wiek emerytów:	71,6 lat
Średni wiek osób pobierających renty z tytułu niezdolności do pracy:	55,4 lat
Średni staż pracy emerytów i rencistów^{*)}	28,2 lat
Przeciętna miesięczna wypłata emerytur i rent w 2008 r.	997,86 zł
^{*)} bez stażu hipotetycznego	

UWAGA:

Symbole świadczeń emerytalno – rentowych nadawane są według ostatniego tytułu ubezpieczenia. Stąd też symbol emerytury lub renty dla osoby prowadzącej działalność gospodarczą nadawany jest w sytuacji, gdy ostatnim ubezpieczeniem jest ubezpieczenie z tytułu prowadzenia działalności gospodarczej. Osoba taka, w poprzednim okresie mogła legitymować się okresem ubezpieczenia z innego tytułu.

Opracował:

Piotr Kubalczak

Gł. Specjalista

w Wydziale Aktuarialnym

Zatwierdziła:


Hanna Zalewska

Dyrektor Departamentu Statystyki

Uwagi wstępne

1. Dane w tablicach nie zawierają informacji o emeryturach i rentach realizowanych na mocy umów międzynarodowych oraz o emeryturach i rentach pobieranych łącznie ze świadczeniami rolniczymi.
2. W przypadku zbiegu uprawnień do emerytury i renty z tytułu niezdolności do pracy oraz wypłacania 1,5 świadczenia, np. pełnej renty z tytułu niezdolności do pracy inwalidy wojennego i połowy emerytury, w zestawieniach statystycznych świadczeniobiorca występuje tylko raz - jako rencista, z łączną kwotą pobieranych świadczeń.
3. Na podstawie art. 24 a ustawy o emeryturach i rentach z FUS, od 1 stycznia 2006 r. osobom, które osiągnęły wiek uprawniający do emerytury oraz podlegały ubezpieczeniu społecznemu albo ubezpieczeniom emerytalnemu i rentowym przyznaje się, zamiast renty z tytułu niezdolności do pracy, emeryturę z urzędu.
4. Pod pojęciem kwoty wypłat świadczeń emerytalno-rentowych oraz przeciętnej emerytury i renty należy rozumieć kwotę świadczeń należnych (bieżących i wyrównawczych) po potrąceniach m.in. dotyczących zmniejszeń z tytułu osiągnięcia przychodu z pracy, łącznie z zaliczką na podatek dochodowy, składką na ubezpieczenie zdrowotne oraz z dodatkami pielęgnacyjnymi świadczeniobiorcy i dodatkami dla sierot zupełnych.
5. Od 1.01.2007 r. zmieniły się zasady finansowania świadczeń zleconych Zakładowi do wypłaty (m.in. świadczeń inwalidów wojennych, wojskowych i kombatanów), które są obecnie finansowane z odrębnego rozdziału wydatków budżetu państwa 75313, zaś do końca 2006 r. wypłacane były z FUS i podlegały refundacji z dotacji celowej budżetu państwa.
Dane zamieszczone w niniejszym opracowaniu dotyczą pełnej zbiorowości emerytów i rencistów, którym świadczenia wypłaca ZUS.

Objaśnienia znaków umownych

Kreska	(-)	- zjawisko nie wystąpiło
Zero	(0)	- zjawisko istniało, jednakże w ilościach mniejszych od liczb, które mogły być wyrażone uwidocznionymi w tablicy znakami cyfrowymi
Kropka	(.)	- zupełny brak informacji albo brak informacji wiarygodnych
Znak iks	(x)	- wypełnienie pozycji, ze względu na układ tablicy jest niemożliwe lub niecelowe
Znak		- oznacza "w tym", tj. że nie podaje się wszystkich składników sumy

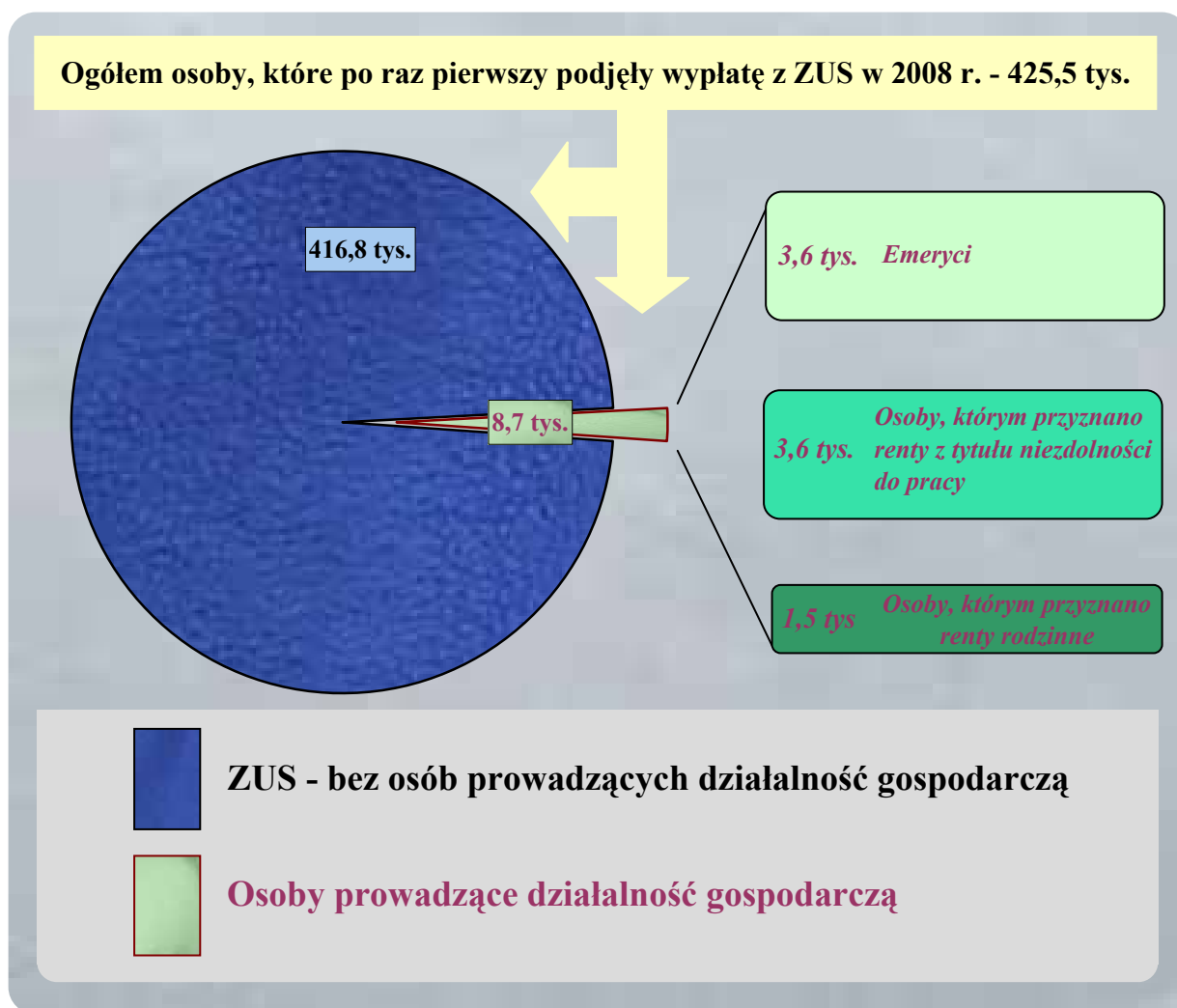
Liczba emerytów i rencistów w 2008 r.

Wyszczególnienie	Emeryci i renciści ogółem ZUS	Osoby prowadzące działalność gospodarczą			
		Ogółem	Emeryci	Osoby pobierające renty z tytułu niezdolności do pracy	Osoby pobierające renty rodzinne
Pobierający - w tys. *)	7 413,9	211,6	85,9	85,5	40,2
rok poprzedni **) = 100	101,5	98,6	104,9	93,1	98,6
Którzy po raz pierwszy podjęli wypłatę - w tys.	425,5	8,7	3,6	3,6	1,5
rok poprzedni = 100	136,2	90,2	108,5	80,7	80,8

*) przeciętna miesięczna

**) patrz: uwagi wstępne, ust.3

Struktura osób, które po raz pierwszy podjęły wypłatę emerytury lub renty w 2008 r. wg rodzaju przyznanego świadczenia



**Średni wiek emerytów
(w latach)**

Wyszczególnienie	Ogółem ZUS			Osoby prowadzące działalność gospodarczą		
	Ogółem	Mężczyźni	Kobiety	Ogółem	Mężczyźni	Kobiety
Pobierających emerytury - w grudniu 2008 r.	68,0	69,7	66,8	71,6	73,0	69,4
Którym przyznano emerytury w 2008 r. (w momencie przyznania)	59,0	61,1	56,2	62,9	65,2	60,4

Struktura według wieku osób:

a) pobierających emerytury - stan w grudniu 2008 r.

Wiek w latach	Ogółem ZUS			Osoby prowadzące działalność gospodarczą		
	Ogółem	Mężczyźni	Kobiety	Ogółem	Mężczyźni	Kobiety
	w odsetkach					
Ogółem	100,0	100,0	100,0	100,0	100,0	100,0
54 i mniej	2,9	4,0	2,1	-	-	-
55 - 59	15,0	3,3	23,0	0,2	0,0	0,5
60 - 64	23,3	21,6	24,6	16,6	1,2	41,0
65 - 69	19,4	23,5	16,7	31,7	39,5	19,7
70 - 74	17,6	21,5	14,9	20,6	25,1	13,3
75 - 79	12,3	15,3	10,1	16,5	18,9	12,6
80 i więcej	9,5	10,8	8,6	14,4	15,3	12,9

**b) którym przyznano emerytury w 2008 r.
- w momencie przyznania**

Wiek w latach	Ogółem ZUS			Osoby prowadzące działalność gospodarczą		
	Ogółem	Mężczyźni	Kobiety	Ogółem	Mężczyźni	Kobiety
	w odsetkach					
Ogółem	100,0	100,0	100,0	100,0	100,0	100,0
49 i mniej	2,2	3,0	1,2	-	-	-
50 - 54	3,1	2,1	4,4	-	-	-
55 - 59	34,1	1,4	78,1	0,4	-	0,9
60 - 64	54,2	83,6	15,0	47,3	1,5	97,0
65 i więcej	6,4	9,9	1,3	52,3	98,5	2,1

Wiek rencistów z tytułu niezdolności do pracy**Średni wiek osób pobierających renty z tytułu niezdolności do pracy
(w latach)**

Wyszczególnienie	Ogółem ZUS			Osoby prowadzące działalność gospodarczą		
	Ogółem	Mężczyźni	Kobiety	Ogółem	Mężczyźni	Kobiety
Pobierających renty - w grudniu 2008 r.	56,1	56,5	55,4	55,4	56,0	53,3
Którym przyznano renty w 2008 r. (w momencie przyznania)	49,2	50,2	47,3	51,2	52,1	48,8

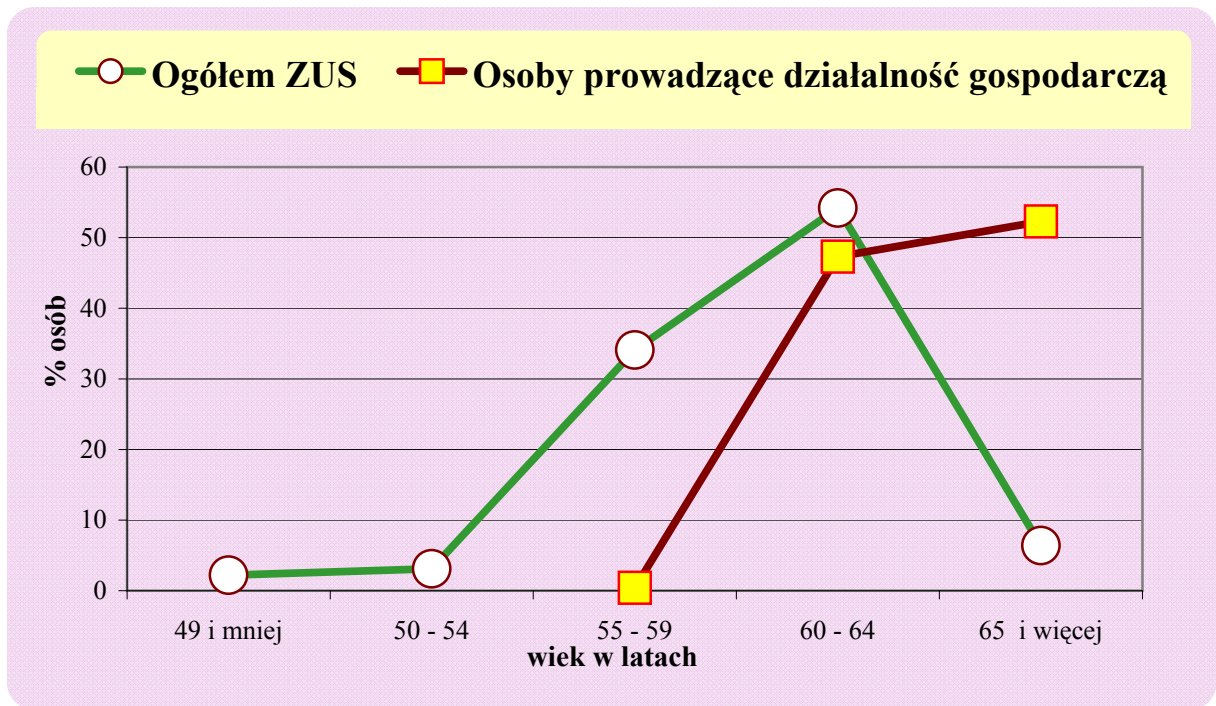
Struktura według wieku osób:**a) pobierających renty z tytułu niezdolności do pracy - stan w grudniu 2008 r.**

Wiek w latach	Ogółem ZUS			Osoby prowadzące działalność gospodarczą		
	Ogółem	Mężczyźni	Kobiety	Ogółem	Mężczyźni	Kobiety
	w odsetkach					
Ogółem	100,0	100,0	100,0	100,0	100,0	100,0
29 i mniej	0,8	0,9	0,8	0,2	0,2	0,2
30 - 34	2,0	2,0	2,1	1,0	0,9	1,0
35 - 39	3,3	3,2	3,5	2,1	2,0	2,6
40 - 44	5,5	5,1	6,1	4,0	3,7	5,2
45 - 49	10,8	9,6	12,8	9,6	8,4	13,4
50 - 54	22,5	19,5	27,8	24,4	20,9	35,2
55 - 59	29,7	30,2	28,4	36,7	35,9	39,1
60 - 64	12,0	16,9	3,6	20,2	26,4	0,9
65 - 69	3,6	3,2	4,2	0,8	0,6	1,2
70 i więcej	9,8	9,4	10,7	1,0	1,0	1,2

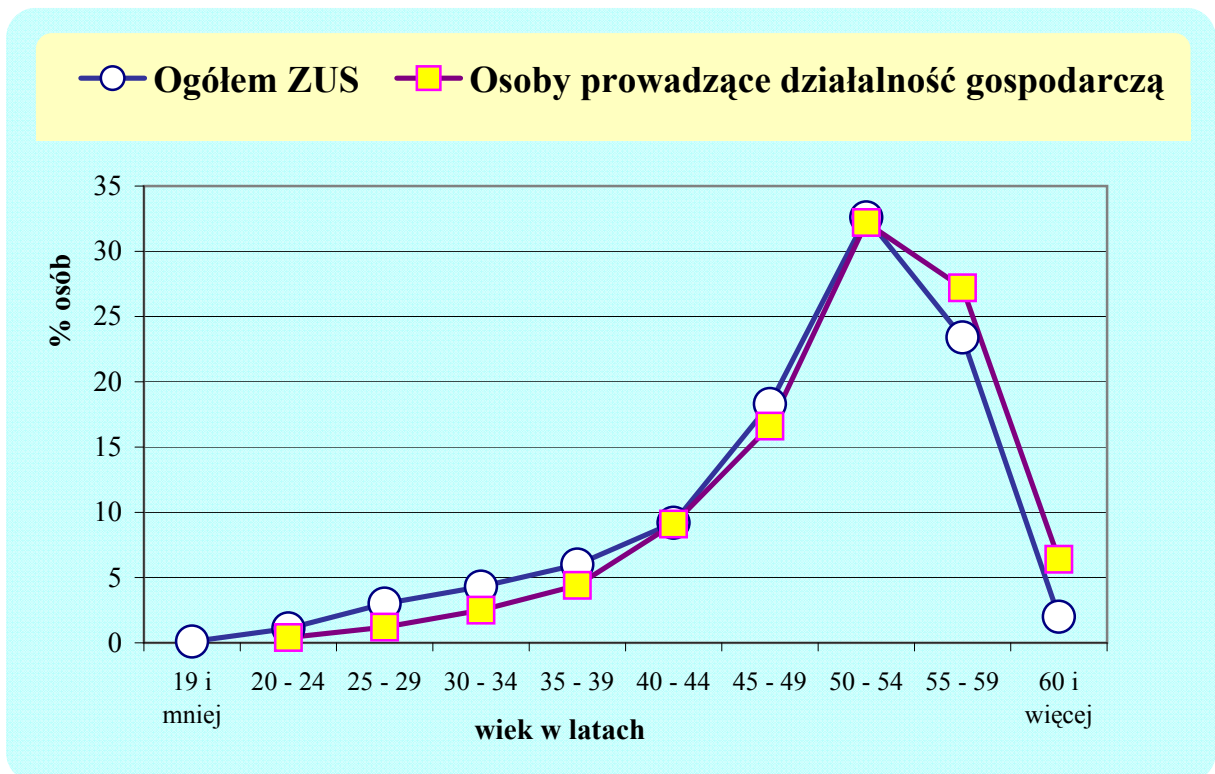
**b) którym przyznano renty z tytułu niezdolności do pracy w 2008 r.
- w momencie przyznania**

Wiek w latach	Ogółem ZUS			Osoby prowadzące działalność gospodarczą		
	Ogółem	Mężczyźni	Kobiety	Ogółem	Mężczyźni	Kobiety
	w odsetkach					
Ogółem	100,0	100,0	100,0	100,0	100,0	100,0
19 i mniej	0,1	0,2	0,0	-	-	-
20 - 24	1,1	1,4	0,7	0,4	0,3	0,6
25 - 29	3,0	3,0	2,9	1,2	1,4	0,5
30 - 34	4,3	3,8	5,3	2,5	2,6	2,1
35 - 39	6,0	5,1	7,7	4,4	3,2	7,7
40 - 44	9,2	7,8	11,9	9,1	7,7	12,9
45 - 49	18,3	14,4	25,3	16,6	14,2	23,4
50 - 54	32,6	28,5	39,5	32,2	29,2	40,7
55 - 59	23,4	32,9	6,4	27,2	32,6	12,1
60 i więcej	2,0	2,9	0,3	6,4	8,8	-

**Struktura według wieku osób,
którym przyznano emerytury
w 2008 r.**



**Struktura według wieku osób,
którym przyznano renty z tytułu niezdolności do pracy
w 2008 r.**



Przeciętny wiek osób pobierających emeryturę w 2008 r. według województw

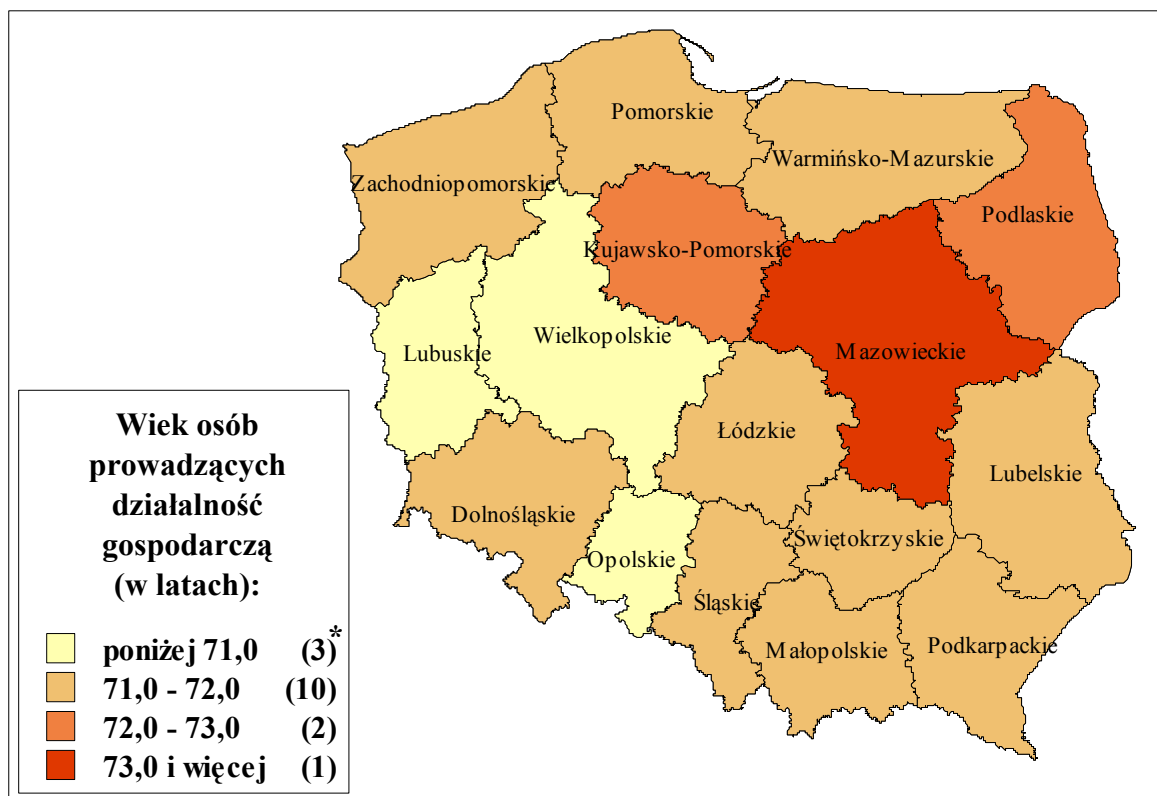
Lp.	Województwo *)	Przeciętny wiek na koniec grudnia 2008 r.	
		Ogółem ZUS	Osoby prowadzące działalność gospodarczą
w latach			
	Ogółem	68,0	71,6
1	Dolnośląskie	68,2	71,6
2	Kujawsko-Pomorskie	67,6	72,2
3	Lubelskie	67,9	71,9
4	Lubuskie	67,7	70,1
5	Łódzkie	68,4	71,6
6	Małopolskie	68,6	71,5
7	Mazowieckie	69,2	73,2
8	Opolskie	67,9	70,8
9	Podkarpackie	67,9	71,9
10	Podlaskie	68,5	72,2
11	Pomorskie	68,2	71,6
12	Śląskie	66,3	71,1
13	Świętokrzyskie	68,2	71,7
14	Warmińsko-Mazurskie	68,3	71,3
15	Wielkopolskie	67,7	70,5
16	Zachodniopomorskie	68,1	71,7

Przeciętny wiek osób pobierających renty z tytułu niezdolności do pracy w 2008 r. według województw

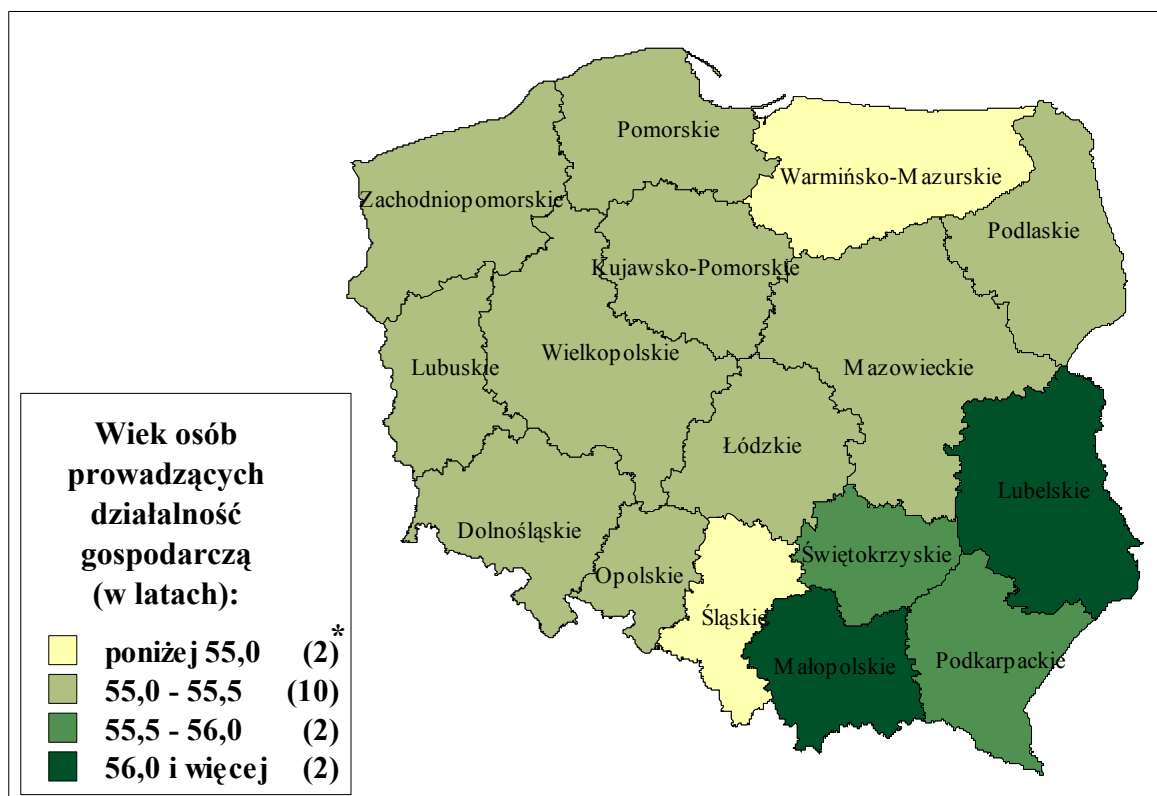
Lp.	Województwo *)	Przeciętny wiek na koniec grudnia 2008 r.	
		Ogółem ZUS	Osoby prowadzące działalność gospodarczą
w latach			
	Ogółem	56,1	55,4
1	Dolnośląskie	57,3	55,4
2	Kujawsko-Pomorskie	54,5	55,0
3	Lubelskie	56,3	56,2
4	Lubuskie	56,3	55,3
5	Łódzkie	55,2	55,1
6	Małopolskie	57,4	56,3
7	Mazowieckie	56,0	55,4
8	Opolskie	56,8	55,3
9	Podkarpackie	55,1	55,5
10	Podlaskie	56,0	55,0
11	Pomorskie	56,3	55,2
12	Śląskie	56,6	54,8
13	Świętokrzyskie	55,8	55,6
14	Warmińsko-Mazurskie	55,3	54,9
15	Wielkopolskie	55,1	55,3
16	Zachodniopomorskie	56,4	55,2

*) przypisanie do województwa według miejsca zamieszkania świadczeniobiorcy

**Przeciętny wiek emerytów według województw
- stan w grudniu 2008 r.**



Przeciętny wiek osób, którym przyznano renty z tytułu niezdolności do pracy według województw - stan w grudniu 2008 r.



* liczba województw

Struktura rent rodzinnych według liczby uprawnionych i statusu osoby, po której przyznano świadczenie- stan w grudniu 2008 r.

a) wypłacanych w 2008 r.

Wyszczególnienie	Ogółem ZUS			Osoby prowadzące działalność gospodarczą		
	Ogółem	po ubezpieczonym	po emerycie/renciście	Ogółem	po ubezpieczonym	po emerycie/renciście
	w odsetkach					
Ogółem	100,0	100,0	100,0	100,0	100,0	100,0
z tego, do których jest uprawniona:						
1 osoba	93,0	84,6	95,9	85,3	77,7	91,1
2 osoby	4,9	10,3	3,0	10,1	15,1	6,4
3 osoby	1,6	3,9	0,8	3,5	5,7	1,9
4 osoby	0,4	0,9	0,2	0,8	1,2	0,4
5 osób	0,1	0,2	0,1	0,2	0,2	0,1
6 i więcej osób	0,0	0,1	0,0	0,1	0,1	0,1
Średnia liczba osób na jedno świadczenie	1,1	1,2	1,1	1,2	1,3	1,1

b) przyznanych w 2008 r.

Wyszczególnienie	Ogółem ZUS			Osoby prowadzące działalność gospodarczą		
	Ogółem	po ubezpieczonym	po emerycie/renciście	Ogółem	po ubezpieczonym	po emerycie/renciście
	w odsetkach					
Ogółem	100,0	100,0	100,0	100,0	100,0	100,0
z tego, do których jest uprawniona:						
1 osoba	77,5	58,5	87,1	67,7	57,9	77,4
2 osoby	14,2	24,4	9,1	21,6	26,2	17,0
3 osoby	6,2	12,9	2,8	8,8	13,2	4,5
4 osoby	1,5	3,1	0,7	1,4	2,0	0,7
5 osób	0,4	0,8	0,2	0,5	0,7	0,4
6 i więcej osób	0,2	0,3	0,1	-	-	-
Średnia liczba osób na jedno świadczenie	1,3	1,7	1,2	1,5	1,6	1,3

Struktura według wieku osób uprawnionych do renty rodzinnej:

a) pobierających renty rodzinne - stan w grudniu 2008 r.

Wiek w latach	Ogółem ZUS			Osoby prowadzące działalność gospodarczą		
	Ogółem	Mężczyźni	Kobiety	Ogółem	Mężczyźni	Kobiety
	w odsetkach					
Ogółem	100,0	100,0	100,0	100,0	100,0	100,0
4 i mniej	0,3	1,0	0,2	0,5	1,1	0,3
5 - 9	1,2	4,4	0,6	2,1	5,0	1,3
10 - 19	10,7	39,8	6,2	19,7	46,2	12,5
20 - 29	9,2	30,1	5,8	17,3	36,9	11,9
30 - 39	1,6	4,0	1,2	2,0	1,8	2,0
40 - 49	2,0	3,9	1,8	2,6	1,4	3,0
50 - 59	10,6	8,8	10,9	15,6	4,9	18,6
60 - 69	16,2	4,6	18,1	11,8	2,0	14,5
70 - 79	27,6	2,5	31,5	14,7	0,5	18,7
80 i więcej	20,6	0,9	23,7	13,7	0,2	17,2
	w latach					
Przeciętny wiek	60,3	27,2	65,4	48,3	22,0	55,5

b) którym przyznano renty rodzinne w 2008 r.

Wiek w latach	Ogółem ZUS			Osoby prowadzące działalność gospodarczą		
	Ogółem	Mężczyźni	Kobiety	Ogółem	Mężczyźni	Kobiety
	w odsetkach					
Ogółem	100,0	100,0	100,0	100,0	100,0	100,0
4 i mniej	3,0	5,4	2,1	3,6	5,6	2,6
5 - 9	5,3	9,3	3,7	7,3	10,0	6,0
10 - 19	27,6	48,3	19,2	31,7	51,8	22,7
20 - 29	14,4	21,6	11,5	19,0	24,0	16,7
30 - 39	2,3	0,9	3,0	3,1	1,2	3,9
40 - 49	4,2	1,2	5,5	4,5	0,6	6,3
50 - 59	22,0	9,9	26,7	23,1	6,0	31,2
60 - 69	7,6	2,7	9,5	3,8	0,6	5,2
70 - 79	8,9	0,5	12,3	2,0	0,2	2,7
80 i więcej	4,7	0,2	6,5	1,9	-	2,7
	w latach					
Przeciętny wiek	38,3	21,9	44,9	31,0	18,9	36,5

**Przeciętny staż pracy^{*)} osób pobierających świadczenia
- stan w grudniu 2008 r.**

Wyszczególnienie	Ogółem ZUS	Osoby prowadzące działalność gospodarczą
		w latach
Ogółem	31,4	28,2
emerytury	33,9	32,9
renty z tytułu niezdolności do pracy	21,7	23,5
renty rodzinne ^{**)}	30,5	27,2

Struktura stażu pracy^{*)} wg rodzaju stażu osób pobierających
świadczenia - stan w grudniu 2008 r.**

Wyszczególnienie	Ogółem ZUS	Osoby prowadzące działalność gospodarczą
		w latach
Staż ogółem	32,7	30,3
z tego:		
składkowy ogółem	29,7	26,6
z tego staż, który w wysokości świadczeń jest uwzględniany z przelicznikiem:		
1,0	28,7	26,6
1,2	0,0	0,0
1,4	0,0	-
1,5	0,5	0,0
1,8	0,5	0,0
nieskładkowy	1,5	1,5
uzupełniający okresem rolnym	0,2	0,1
hipotetyczny	1,3	2,1

^{*)} bez stażu hipotetycznego

^{**)} dla rent rodzinnych - staż pracy osoby, po której przyznano rentę

^{***)} ze stażem hipotetycznym

Struktura wg stażu pracy osób:

a) którym wypłacano emerytury w 2008 r. - stan w grudniu

Staż ubezpieczeniowy w latach	Ogółem ZUS			Osoby prowadzące działalność gospodarczą		
	Ogółem	Mężczyźni	Kobiety	Ogółem	Mężczyźni	Kobiety
	w odsetkach					
Ogółem	100,0	100,0	100,0	100,0	100,0	100,0
24 i mniej	10,5	3,7	15,2	18,0	6,4	36,5
25 - 29	12,0	12,1	12,0	15,3	12,1	20,3
30 - 34	22,4	16,9	26,2	16,7	16,5	17,0
35 - 39	29,1	21,5	34,1	18,9	22,1	13,8
40 - 44	18,6	31,5	9,8	19,2	24,4	11,0
45 - 49	6,0	11,8	2,1	10,9	16,9	1,3
50 i więcej	1,4	2,5	0,6	1,0	1,6	0,1
	w latach					
Średni staż	33,9	36,9	31,9	32,9	36,3	27,3

b) którym przyznano emerytury w 2008 r. - stan w grudniu

Staż ubezpieczeniowy w latach	Ogółem ZUS			Osoby prowadzące działalność gospodarczą		
	Ogółem	Mężczyźni	Kobiety	Ogółem	Mężczyźni	Kobiety
	w odsetkach					
Ogółem	100,0	100,0	100,0	100,0	100,0	100,0
24 i mniej	3,8	0,6	8,2	8,2	0,3	16,9
25 - 29	6,2	4,5	8,5	13,6	8,9	18,6
30 - 34	16,7	5,7	31,4	12,3	9,9	14,9
35 - 39	27,1	14,3	44,2	15,2	11,4	19,3
40 - 44	31,9	50,4	7,1	28,0	27,6	28,3
45 - 49	13,9	23,9	0,5	21,6	39,7	2,0
50 i więcej	0,4	0,6	0,1	1,1	2,2	-
	w latach					
Średni staż	37,4	40,6	32,9	36,9	40,6	32,9

Staż pracy**Struktura wg stażu pracy^{*)} osób:****a) którym wypłacano renty z tytułu niezdolności do pracy w 2008 r.
- stan w grudniu**

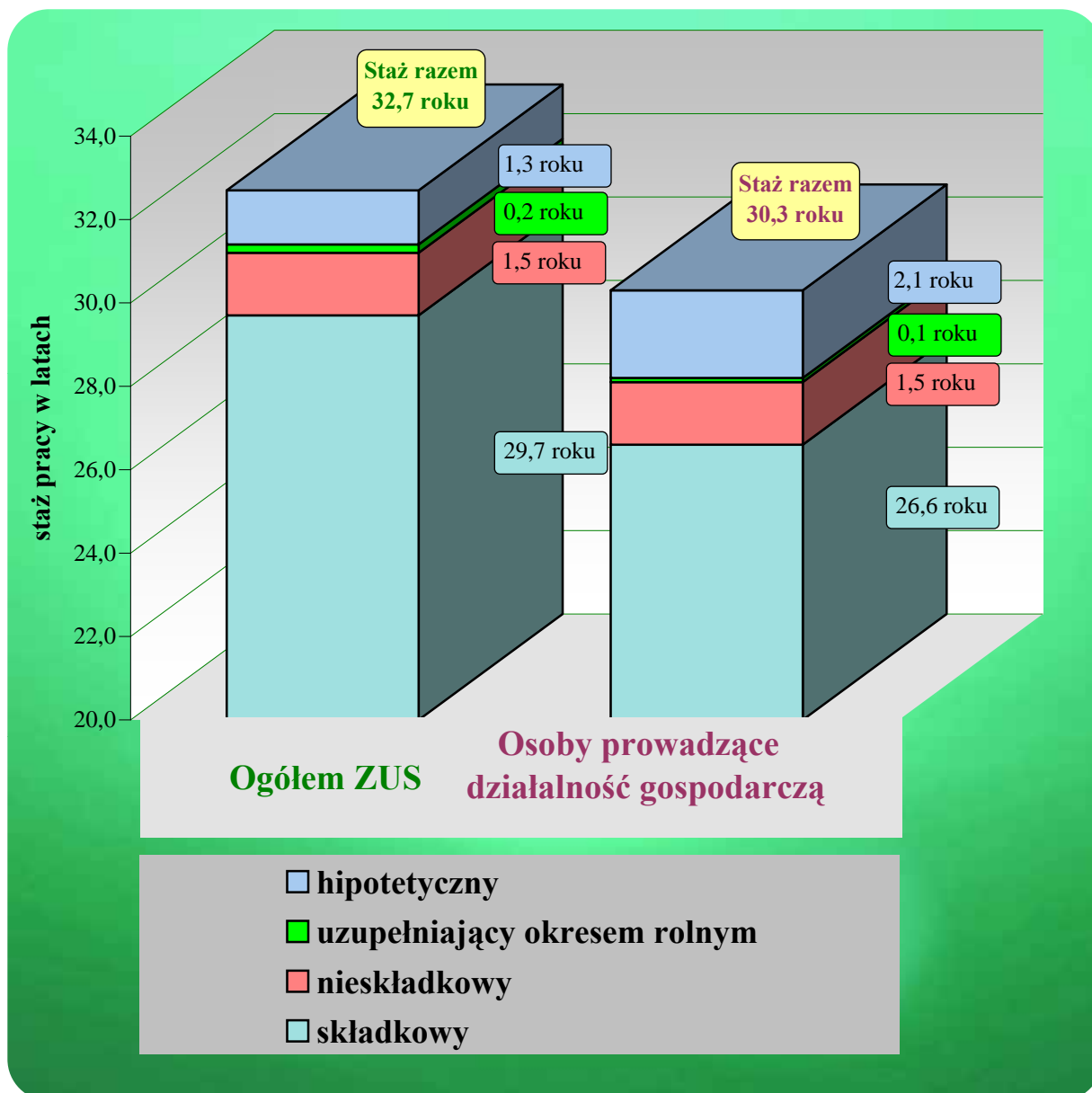
Staż ubezpieczeniowy w latach	Ogółem ZUS			Osoby prowadzące działalność gospodarczą		
	Ogółem	Mężczyźni	Kobiety	Ogółem	Mężczyźni	Kobiety
	w odsetkach					
Ogółem	100,0	100,0	100,0	100,0	100,0	100,0
4 i mniej	3,2	3,1	3,3	0,8	0,7	0,8
5 - 9	9,2	7,9	11,6	5,9	4,7	9,7
10 - 14	11,9	9,7	15,7	8,8	7,1	14,3
15 - 19	14,8	12,6	18,5	13,4	11,3	20,1
20 - 24	18,1	16,7	20,7	20,1	18,3	25,4
25 - 29	18,1	19,8	15,3	23,3	24,2	20,9
30 - 34	14,0	16,9	8,9	18,4	22,0	7,2
35 - 39	7,3	9,0	4,1	7,4	9,3	1,4
40 i więcej	3,4	4,3	1,9	1,9	2,4	0,2
	w latach					
Średni staż	21,7	23,0	19,3	23,5	24,7	19,5

**b) którym przyznano renty z tytułu niezdolności do pracy w 2008 r.
- stan w grudniu**

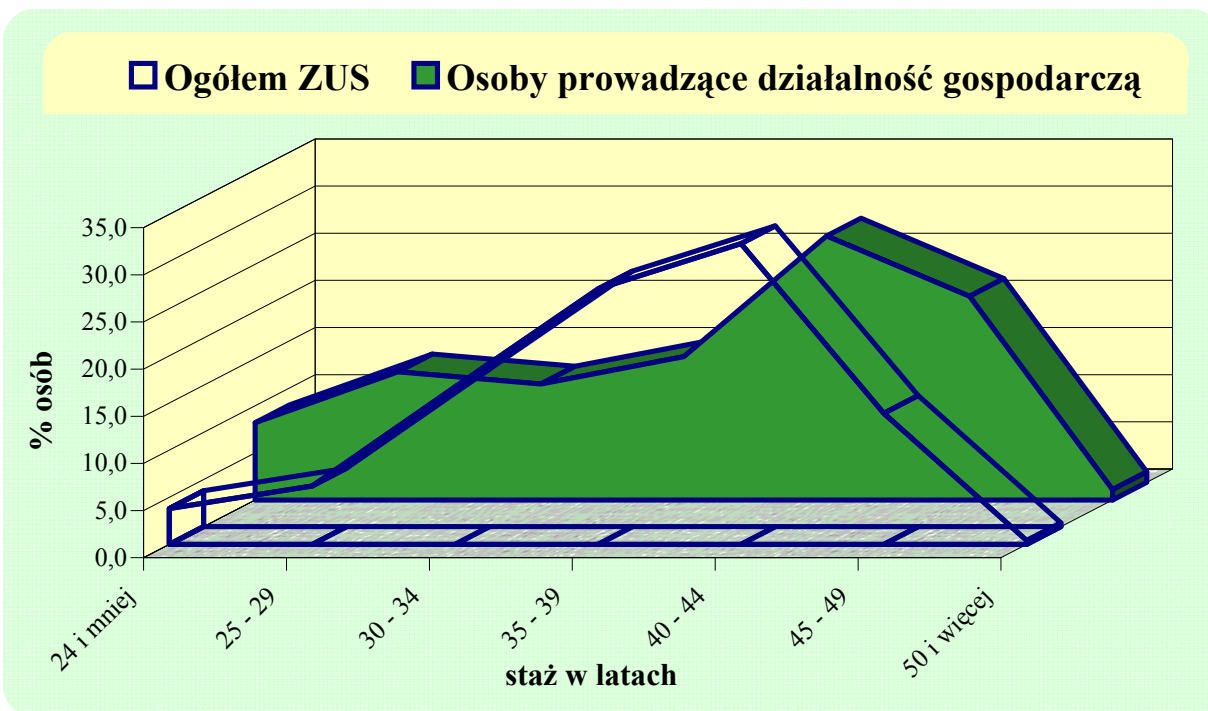
Staż ubezpieczeniowy w latach	Ogółem ZUS			Osoby prowadzące działalność gospodarczą		
	Ogółem	Mężczyźni	Kobiety	Ogółem	Mężczyźni	Kobiety
	w odsetkach					
Ogółem	100,0	100,0	100,0	100,0	100,0	100,0
4 i mniej	1,3	1,5	1,1	0,8	0,9	0,3
5 - 9	5,0	4,6	5,6	3,3	3,1	3,8
10 - 14	6,4	5,2	8,6	5,3	4,9	6,4
15 - 19	8,4	6,5	12,0	7,9	6,4	12,1
20 - 24	12,5	9,6	17,8	13,5	10,2	22,6
25 - 29	18,4	15,5	23,7	17,7	15,1	25,1
30 - 34	23,6	22,9	24,9	23,4	24,2	21,5
35 - 39	17,6	23,7	6,1	18,8	22,9	7,3
40 i więcej	6,8	10,5	0,2	9,3	12,3	0,9
	w latach					
Średni staż	26,8	28,5	23,7	27,9	29,3	24,2

*) bez stażu hipotetycznego

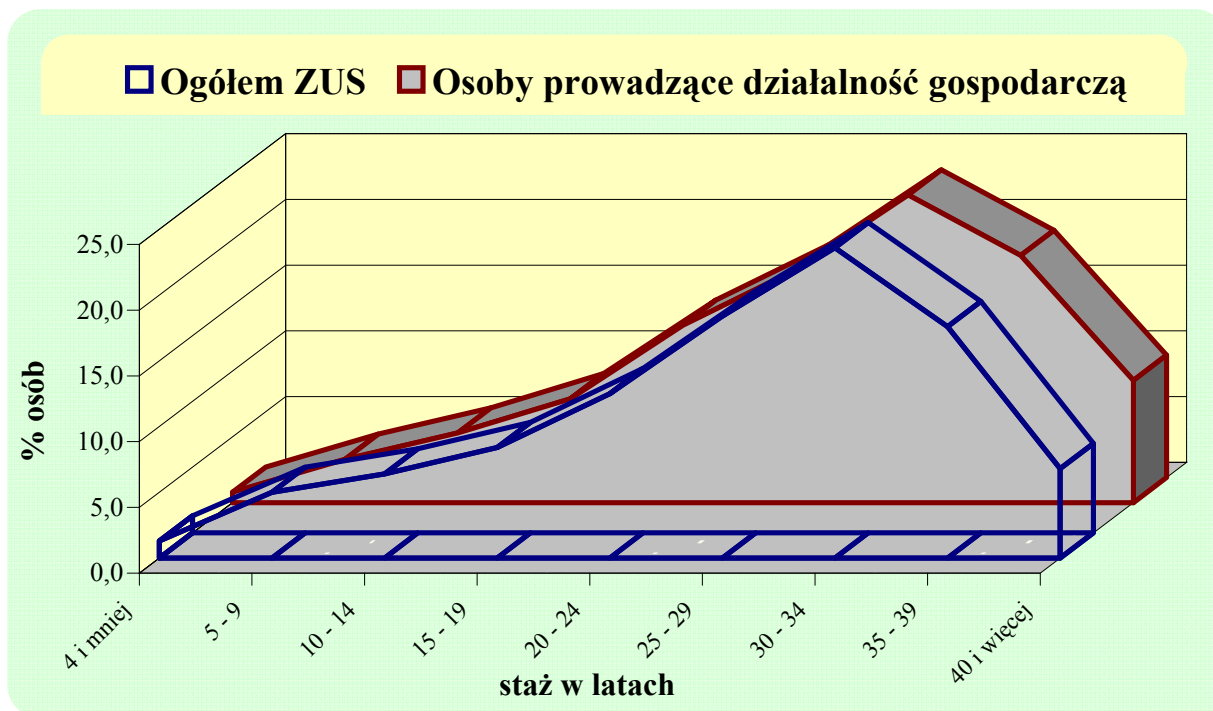
**Struktura stażu pracy osób pobierających emerytury i renty w 2008 r.
wg rodzaju stażu pracy w latach**



Struktura osób, którym przyznano emerytury w 2008 r. wg stażu pracy



Struktura osób, którym przyznano renty z tytułu niezdolności do pracy w 2008 r. wg stażu pracy^{*)}



^{*)} bez stażu hipotetycznego

**Przeciętna podstawa wymiaru emerytur i rent
wyplaconych w grudniu 2008 r.**

Wyszczególnienie	Ogółem ZUS	Osoby prowadzące działalność gospodarczą
		w zł
Ogółem	2 060,27	1 433,26
emerytury	2 127,99	1 522,66
renty z tytułu niezdolności do pracy	1 658,53	1 340,23
renty rodzinne	2 214,88	1 426,23

**Struktura wg wysokości podstawy wymiaru
emerytur i rent w grudniu 2008 r.**

Podstawa wymiaru w zł	Ogółem ZUS	Osoby prowadzące działalność gospodarczą
		w odsetkach
Ogółem	100,0	100,0
400,00 i mniej	1,3	1,9
400,01 - 600,00	1,5	5,1
600,01 - 800,00	2,8	12,9
800,01 - 1000,00	4,3	11,2
1000,01 - 1200,00	6,8	16,3
1200,01 - 1400,00	9,1	11,3
1400,01 - 1600,00	10,3	9,7
1600,01 - 1800,00	10,3	8,1
1800,01 - 2000,00	10,7	6,3
2000,01 - 2500,00	17,5	8,5
2500,01 - 3000,00	10,0	4,1
3000,01 - 3500,00	5,3	2,1
3500,01 i więcej	10,1	2,5

Podstawa wymiaru

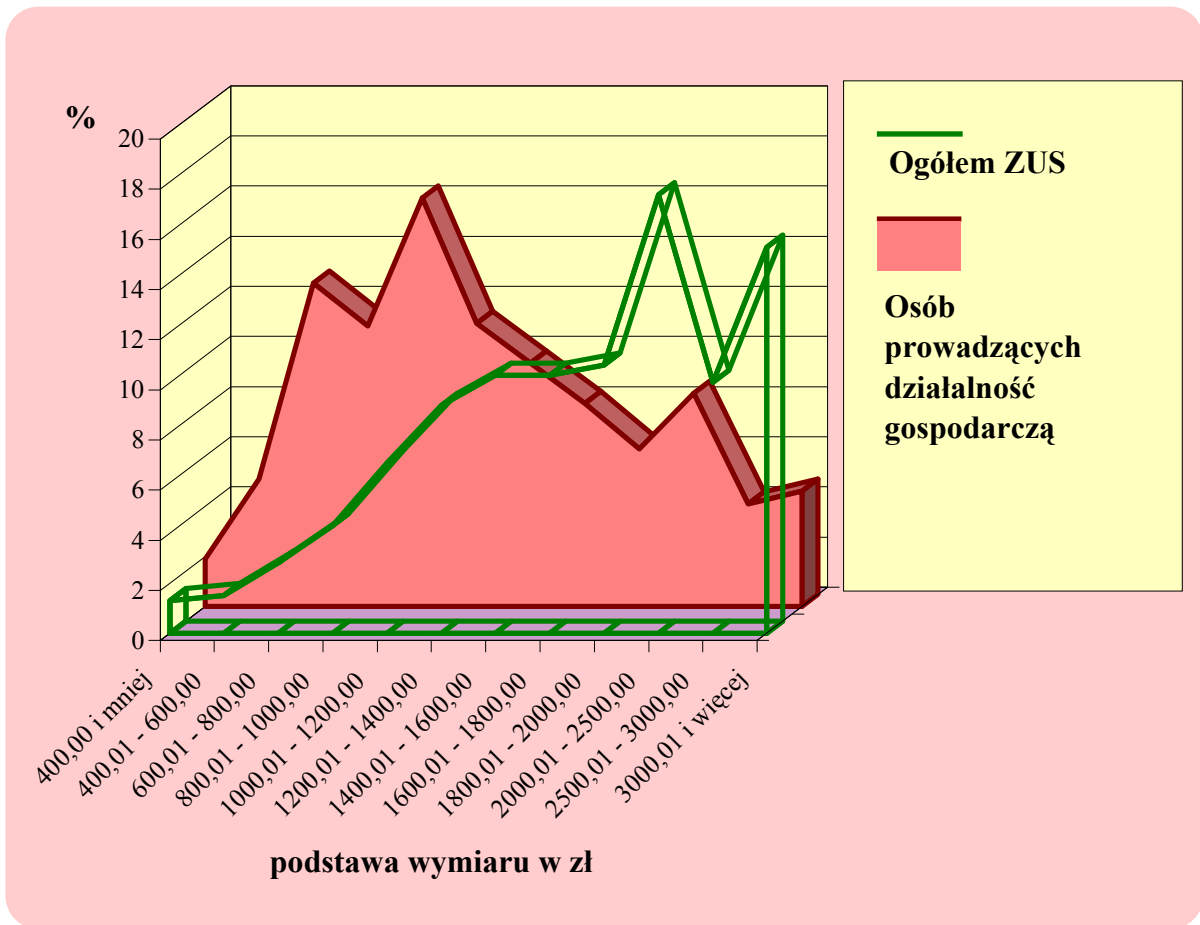
**Struktura wg wysokości podstaw wymiaru emerytur
wyplaconych w grudniu 2008 r.**

Podstawa wymiaru w zł	Ogółem ZUS			Osoby prowadzące działalność gospodarczą		
	Ogółem	Mężczyźni	Kobiety	Ogółem	Mężczyźni	Kobiety
	w odsetkach					
Ogółem	100,0	100,0	100,0	100,0	100,0	100,0
400,00 i mniej	0,8	0,5	1,2	1,5	0,9	2,4
400,01 - 600,00	1,0	0,4	1,3	4,7	2,3	8,5
600,01 - 800,00	2,0	1,0	2,8	13,0	11,0	15,9
800,01 - 1000,00	3,6	1,4	5,2	9,4	7,9	11,7
1000,01 - 1200,00	6,4	2,6	8,9	15,1	14,0	16,6
1200,01 - 1400,00	9,2	4,1	12,6	11,1	10,1	12,9
1400,01 - 1600,00	10,8	6,3	13,7	9,5	9,8	9,2
1600,01 - 1800,00	10,8	8,2	12,4	8,1	8,7	7,2
1800,01 - 2000,00	9,8	9,4	10,0	6,5	7,4	5,2
2000,01 - 2500,00	18,5	22,1	15,9	9,5	12,0	5,7
2500,01 - 3000,00	10,6	14,9	7,8	5,0	6,7	2,3
3000,01 - 3500,00	5,6	8,6	3,6	2,8	3,9	1,2
3500,01 i więcej	10,9	20,5	4,6	3,8	5,3	1,2
Przeciętna podstawa wymiaru w zł	2 127,99	2 580,28	1 825,04	1 522,66	1 690,16	1 259,39

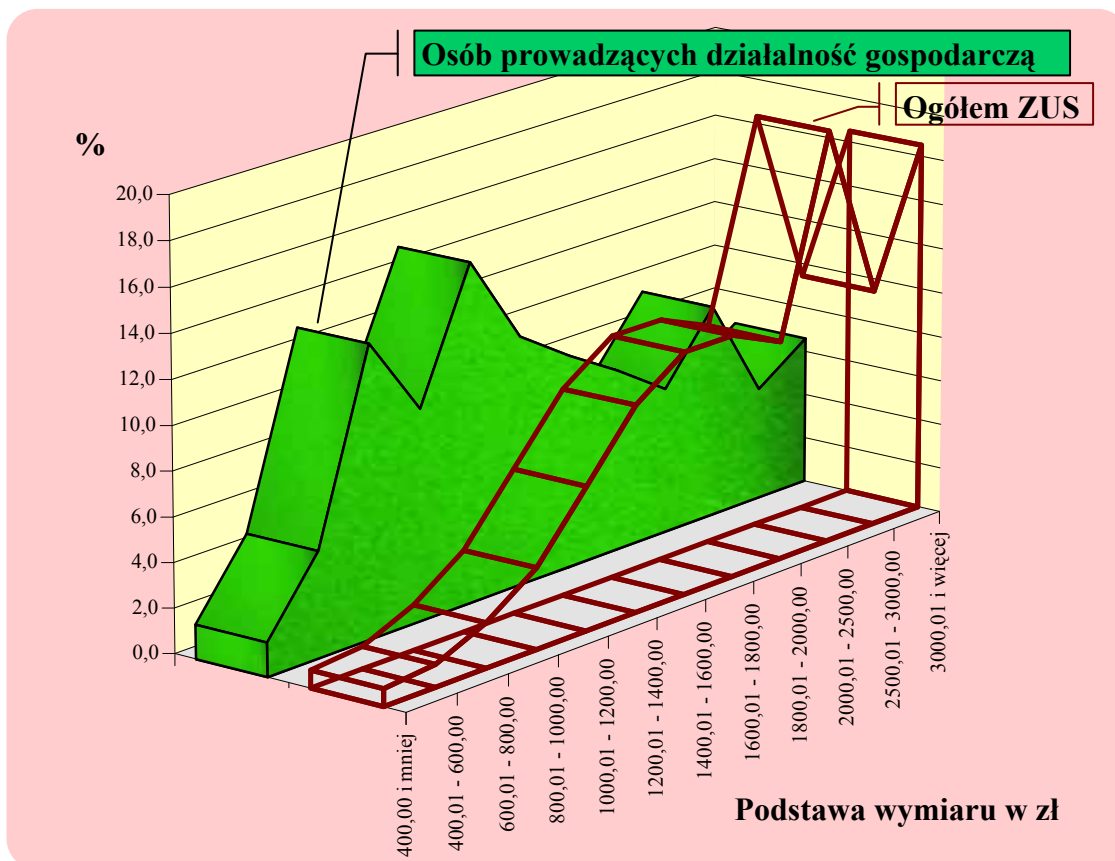
**Struktura wg wysokości podstaw wymiaru rent z tytułu niezdolności
do pracy wyplaconych w grudniu 2008 r.**

Podstawa wymiaru w zł	Ogółem ZUS			Osoby prowadzące działalność gospodarczą		
	Ogółem	Mężczyźni	Kobiety	Ogółem	Mężczyźni	Kobiety
	w odsetkach					
Ogółem	100,0	100,0	100,0	100,0	100,0	100,0
400,00 i mniej	3,4	2,7	4,6	2,4	2,0	4,0
400,01 - 600,00	3,8	2,5	6,0	5,6	4,1	10,7
600,01 - 800,00	6,1	4,1	9,7	12,4	10,5	18,6
800,01 - 1000,00	8,3	5,4	13,2	13,3	11,8	17,8
1000,01 - 1200,00	10,6	7,9	15,7	16,7	15,6	20,3
1200,01 - 1400,00	10,9	9,6	13,4	12,1	12,1	12,4
1400,01 - 1600,00	10,4	10,8	9,5	9,5	10,5	6,6
1600,01 - 1800,00	9,1	10,5	6,6	7,9	9,0	4,1
1800,01 - 2000,00	11,9	13,2	9,9	5,9	7,1	2,2
2000,01 - 2500,00	11,9	14,9	6,4	8,3	10,0	1,9
2500,01 - 3000,00	5,7	7,3	2,9	3,1	3,9	0,6
3000,01 - 3500,00	2,9	4,0	1,1	1,3	1,7	0,3
3500,01 i więcej	5,0	7,1	1,0	1,5	1,7	0,5
Przeciętna podstawa wymiaru w zł	1 658,53	1 854,21	1 316,42	1 340,23	1 437,14	1 040,38

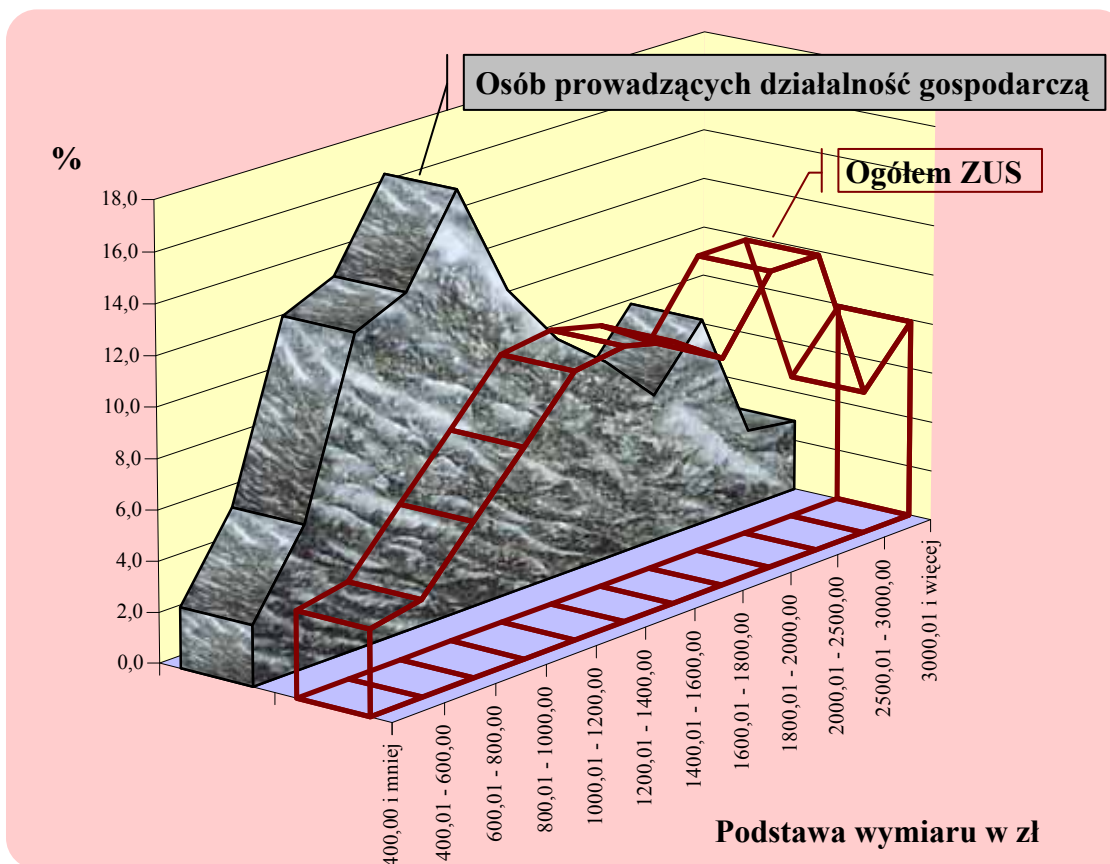
**Struktura wg wysokości podstaw wymiaru emerytur i rent
w grudniu 2008 r.**



Struktura wg wysokości podstaw wymiaru emerytur wypłacanych w grudniu 2008 r.



Struktura wg wysokości podstaw wymiaru rent z tytułu niezdolności do pracy wypłacanych w grudniu 2008 r.



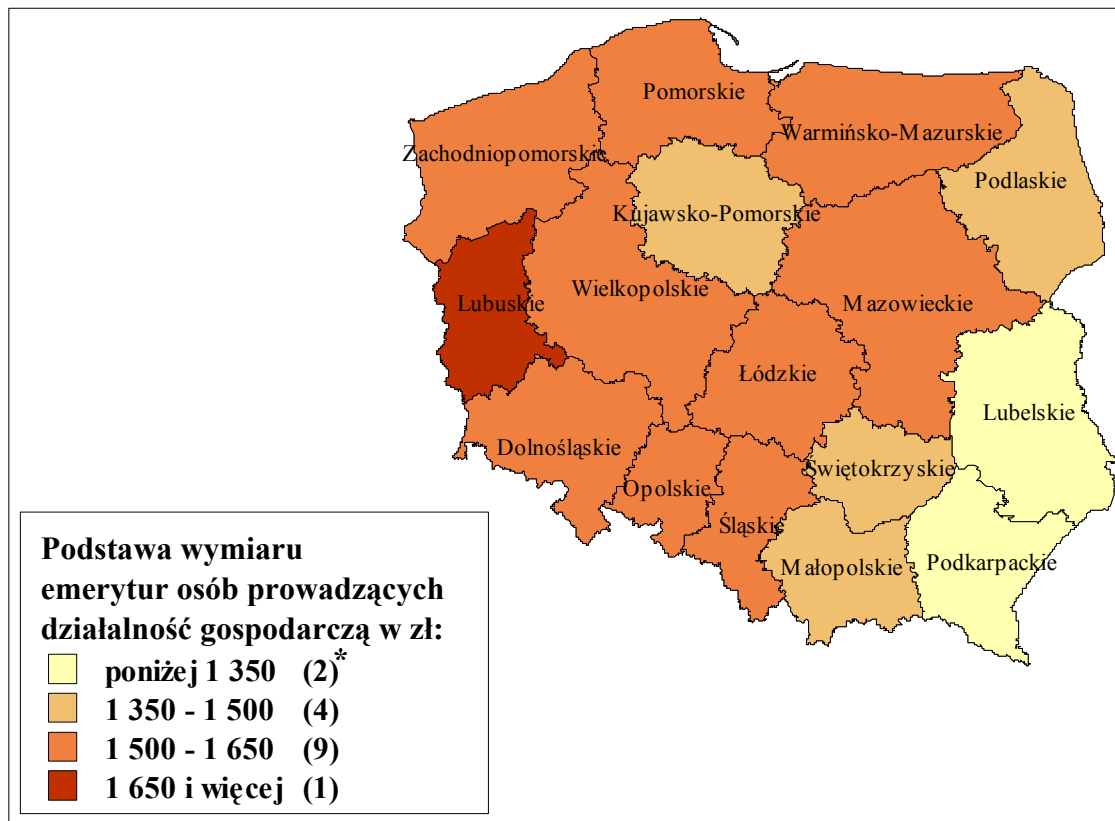
**Przeciętna podstawa wymiaru emerytur według województw
stan w grudniu 2008 r.**

Lp.	Województwo	Przeciętna podstawa wymiaru	
		Ogółem ZUS	Osoby prowadzące działalność gospodarczą
		w zł	
	Ogółem	2 127,99	1 522,66
1	Dolnośląskie	2 112,97	1 610,36
2	Kujawsko-Pomorskie	1 975,01	1 495,93
3	Lubelskie	1 917,05	1 300,74
4	Lubuskie	1 959,68	1 650,22
5	Łódzkie	1 952,93	1 503,64
6	Małopolskie	2 079,44	1 397,60
7	Mazowieckie	2 205,69	1 539,69
8	Opolskie	2 065,51	1 644,53
9	Podkarpackie	1 847,98	1 307,44
10	Podlaskie	1 889,57	1 412,08
11	Pomorskie	2 139,99	1 592,46
12	Śląskie	2 616,35	1 614,49
13	Świętokrzyskie	1 896,34	1 380,08
14	Warmińsko-Mazurskie	1 939,77	1 599,09
15	Wielkopolskie	2 053,81	1 572,10
16	Zachodniopomorskie	2 091,11	1 605,39

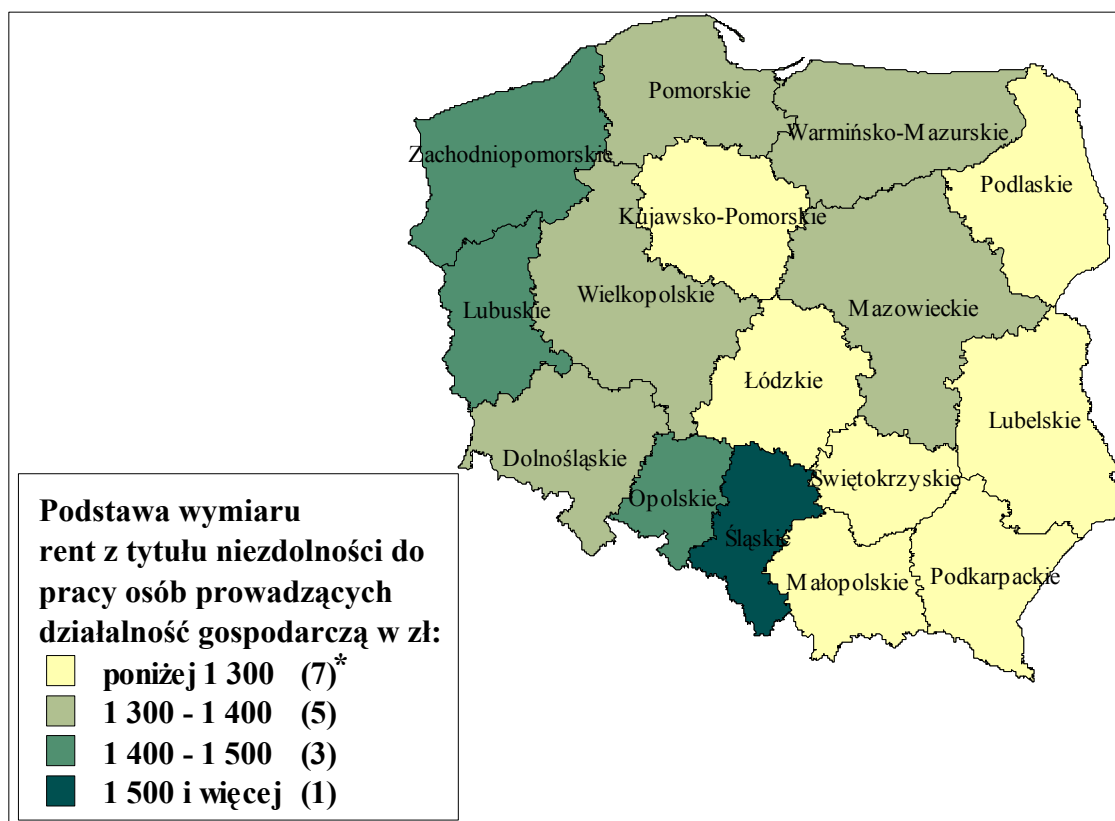
**Przeciętna podstawa wymiaru rent z tytułu niezdolności do pracy
według województw - stan w grudniu 2008 r.**

Lp.	Województwo	Przeciętna podstawa wymiaru	
		Ogółem ZUS	Osoby prowadzące działalność gospodarczą
		w zł	
	Ogółem	1 658,53	1 340,23
1	Dolnośląskie	1 730,01	1 368,40
2	Kujawsko-Pomorskie	1 493,84	1 290,05
3	Lubelskie	1 520,95	1 221,02
4	Lubuskie	1 610,64	1 420,66
5	Łódzkie	1 485,72	1 276,69
6	Małopolskie	1 667,15	1 235,21
7	Mazowieckie	1 586,34	1 300,56
8	Opolskie	1 677,43	1 425,10
9	Podkarpackie	1 467,18	1 201,10
10	Podlaskie	1 476,20	1 274,60
11	Pomorskie	1 629,73	1 377,73
12	Śląskie	2 141,05	1 526,39
13	Świętokrzyskie	1 509,80	1 242,42
14	Warmińsko-Mazurskie	1 500,78	1 363,66
15	Wielkopolskie	1 616,70	1 355,40
16	Zachodniopomorskie	1 609,14	1 477,52

Przeciętna podstawa wymiaru emerytur w 2008 r. według województw



Przeciętna podstawa wymiaru rent z tytułu niezdolności do pracy w 2008 r. według województw



* liczba województw

**Przeciętna miesięczna wypłata emerytury i renty
w 2008 r.**

Wyszczególnienie	w zł		w % przeciętnego wynagrodzenia	
	Ogółem ZUS	Osoby prowadzące działalność gospodarczą	Ogółem ZUS	Osoby prowadzące działalność gospodarczą
Ogółem	1 370,81	997,86	53,2% *) 46,6% **)	38,7% *) 33,9% **)
Emerytury	1 471,30	1 195,86	57,1% *) 50,0% **)	46,4% *) 40,6% **)
Renty z tytułu niezdolności do pracy	1 096,34	827,42	42,5% *) 37,2% **)	32,1% *) 28,1% **)
Renty rodzinne	1 292,07	937,02	50,1% *) 43,9% **)	36,3% *) 31,8% **)

*) w relacji do przeciętnego wynagrodzenia pomniejszonego o obowiązkową składkę na ubezpieczenia społeczne płaconą przez ubezpieczonego (tj. 2578,26 zł)

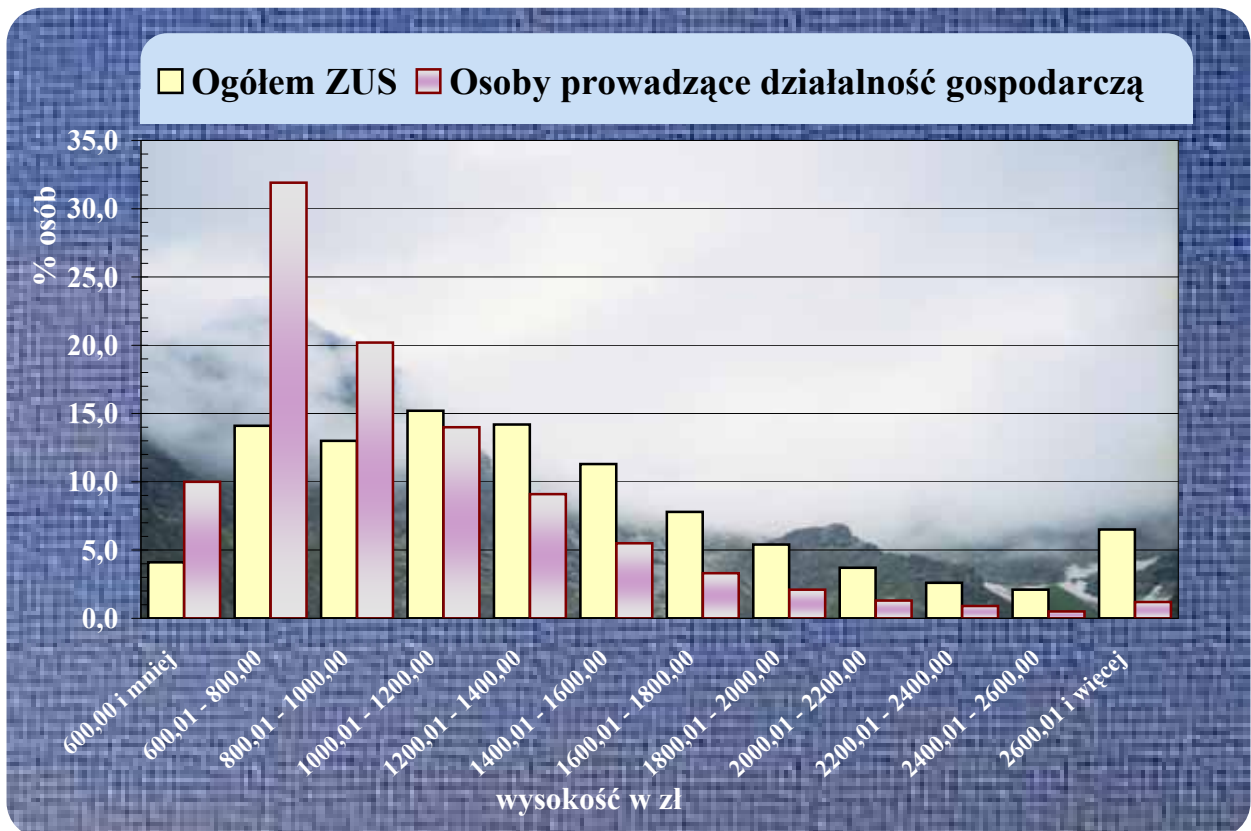
***) w relacji do przeciętnego wynagrodzenia zawierającego obowiązkową składkę na ubezpieczenia społeczne płaconą przez ubezpieczonego (tj. 2943,88 zł)

**Struktura emerytów i rencistów wg wysokości świadczeń
w grudniu 2008r.**

Wysokość świadczenia*) w zł	Ogółem ZUS	Osoby prowadzące działalność gospodarczą			
		Ogółem	Emeryci	Osoby pobierające renty z tytułu niezdolności do pracy	Osoby pobierające renty rodzinne
Ogółem	100,0	100,0	100,0	100,0	100,0
600,00 i mniej	4,1	10,0	0,9	24,9	-
600,01 - 800,00	14,1	31,9	20,7	37,5	44,9
800,01 - 1000,00	13,0	20,2	19,9	19,2	23,2
1000,01 - 1200,00	15,2	14,0	17,9	9,4	14,8
1200,01 - 1400,00	14,2	9,1	13,9	4,4	8,2
1400,01 - 1600,00	11,3	5,5	9,2	2,0	4,4
1600,01 - 1800,00	7,8	3,3	6,0	1,1	2,1
1800,01 - 2000,00	5,4	2,1	3,9	0,6	1,1
2000,01 - 2200,00	3,7	1,3	2,5	0,4	0,6
2200,01 - 2400,00	2,6	0,9	1,6	0,2	0,3
2400,01 - 2600,00	2,1	0,5	1,1	0,1	0,2
2600,01 i więcej	6,5	1,2	2,4	0,2	0,2

*) wysokość świadczenia (bez wypłat wyrównawczych) wraz z dodatkami pielęgnacyjnymi dla świadczeniobiorcy i dodatkami dla sierot zupełnych

**Struktura osób pobierających emerytury i renty
wg wysokości świadczeń w grudniu 2008 r.**



**Struktura osób prowadzących działalność gospodarczą
wg wysokości oraz rodzajów świadczeń w grudniu 2008 r.**

